

SODILOR

La sélection Mairies



Découvrez notre gamme en

Plastique
100% recyclé



FABRICATION
FRANÇAISE




www.sodilor.fr

VA10



NOS ATOUTS

- **Savoir Faire de 50 ans.** Création de l'entreprise en 1973
- SODILOR est avant tout un industriel avec un site de production à Sarreguemines (57) et par conséquent un **Fabricant Français**
- **Entreprise certifiée ISO 14001** (environnement), **ISO 9001** (système de management par la qualité) et **ISO 45001** (système de management de la santé et la sécurité au travail)




- **Innovation historique** : SODILOR est à l'origine de nombreux produits du marché actuel : Délinéateurs J6, Bornes kilométriques, balises d'obstacles J13, Coussins Berlinois, Giratoires franchissables préfabriqués, plaques anti-herbe en plastique recyclé,....
- **Bureau d'études intégré** : permettant la modification de produits existants rapidement ou la création d'un produit nouveau
- Expérience du réseau commercial : 7 commerciaux générant une moyenne de **10 ans d'expérience** dans l'entreprise et dédié uniquement à la commercialisation des produits SODILOR
- **Référent sur le marché** des « équipements de la route en matière plastique », étant titulaire d'un grand nombre de marchés « à bons de commande » pour les DIR, les CD et les collectivités
- **Offre globale** : possibilité de réalisation de prestation de « pose », à l'aide de notre intégration dans la délégation Déconstruction & Equipements de la Route de Vinci Construction.



Nouvelle presse 1300T

Notre nouvelle presse est moins énergivore (30% de consommation en moins).
Avec ses plateaux magnétiques, elle procure davantage de sécurité à nos monteurs/régleurs.

NOS ENGAGEMENTS

Engagement Qualité



Engagement Social



Engagement Sécurité



Engagement Environnemental



Nos commerciaux sont vos interlocuteurs,
pour tous renseignements ou demande de devis contactez-les !



DIRECTEUR COMMERCIAL
Olivier LE BRUN
Tél. 06 09 36 32 76
olivier.le-brun@sodilor.fr



Secteur NORD-IDF
Géraldine ROHOU
Tél. 06 69 64 90 37
geraldine.rohou@sodilor.fr



Secteur CENTRE-IDF
Ophélie LOPES
Tél. 06 09 36 40 99
ophelie.lopes@sodilor.fr



Secteur NORD-OUEST
Raphaël COURANT
Tél. 06 09 36 32 80
raphael.courant@sodilor.fr



Secteur SUD-OUEST
Bertrand VIAL
Tél. 06 09 36 41 03
bertrand.vial@sodilor.fr



Secteur SUD
Sabrina BENIDDER
Tél. 06 09 36 31 33
sabrina.benidder@sodilor.fr



Secteur NORD-EST
Alexandre BOULAY
Tél. 06 12 78 37 74
alexandre.boulay@sodilor.fr



Secteur SUD-EST
Julien NAVISÉ
Tél. 06 09 36 31 29
julien.navise@sodilor.fr



EXPORT/ HORS SECTEUR
Fabien LANTOURNE
Tél. 07 60 68 65 54
fabien.lantourne@sodilor.fr

Une question, un projet ?

Contactez-nous :



+ 33 3 87 98 25 88



service.commercial@sodilor.fr

SODILOR

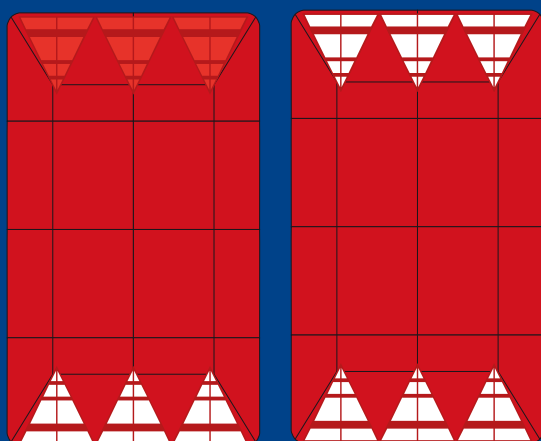
parc industriel sud Z.I. Neuwald
18 rue René François Jolly
57200 Sarreguemines

COUSSINS BERLINOIS



Le coussin ralentisseur ou coussin berlinois est un dispositif en surélévation qui, à la différence des ralentisseurs, ne recouvre qu'une partie de la chaussée.

- Composé de 8 éléments, l'ensemble posé mesure 300 X 180 X 6 cm
- Éléments 75 X 90 X 6 cm
- Poids 35 kg (angle) et 45 kg (rampe)
- Bandes rétro réfléchissantes blanches sur triangles 50 X 50 cm



LES AVANTAGES

- Les coussins ralentisseurs sont conformes aux recommandations du CEREMA - Guide des coussins et plateaux. Référence 104. Édition Juillet 2010
- S'adapte à toutes les implantations
- Réalisation en caoutchouc vulcanisé
- Coussin amovible et démontable
- Fixation rapide et simple
- Rapidité d'études et de mise en oeuvre
- Texture spécifique pour une adhérence optimale

	Rouge	Noir
«Coussin Berlinois» complet 3 flèches	14P63080200002	Nous consulter
«Coussin Berlinois» complet 6 flèches	14P63080200003	Nous consulter

Coussin vendu complet (4 angles - 4 rampes milieu - tire-fond - clavettes)

GIRATOIRE 3 MÈTRES



Le mini-giratoire est réalisé entièrement en caoutchouc vulcanisé.
Température d'utilisation : -40/+60°C
L'ensemble se décompose en 8 éléments de 45°, le tout est démontable.

Le mini-giratoire est équipé de bandes flèches rétro réfléchissantes classe 2 sur toute sa périphérie et de 8 réflecteurs Ø 50 mm.

LES AVANTAGES

- Impose un ralentissement de vitesse
- Mise en place rapide
- Ensemble des éléments démontables
- N'abîme pas la chaussée
- Respecte les préconisations du CEREMA
- Longueur : 150 mm
- Largeur : 1145 mm par éléments
- Hauteur centrale : 10 mm
- Diamètre : Ø 3000 mm
- Composé de 8 éléments
- Fixations incluses : tire-fonds, clavettes et bouchons
- Muni d'un capuchon central

Giratoire franchissable Ø 3,00 m complet :
8 éléments + tire-fond/chevilles + clavettes

14P63050100004



GIRATOIRE 1.5 MÈTRE



Coloris jaune, existe aussi en blanc

Le giratoire permet de profiter dans une faible emprise des avantages du carrefour giratoire «classique» avec :

- La réduction des vitesses
- La réduction des points de conflit dans le carrefour
- La réduction des temps d'attente
- La possibilité de demi-tours
- Le faible coût d'aménagement

LES AVANTAGES

- Réalisation en composé plastique / caoutchouc
- Mise en place rapide
- Ensemble démontable
- Facilement transportable
- Coloris blanc ou jaune

- Hauteur centrale : 80 mm
- Hauteur périphérique : 20 mm
- Diamètre : 1500 mm
- Poids : environ 41 kg par élément, soit 82 kg l'ensemble
- Matière : composé plastique et caoutchouc recyclé
- Coloris : blanc ou jaune

Giratoire complet Ø 150 cm blanc	14P6308010000
Giratoire complet Ø 150 cm jaune	14P6308010001

BORDURES DE ROUTES



Permet de créer des tracés routiers rapidement en fixant les bordures sur la chaussée.

- Longueur : 1000 mm
- Largeur : 250 mm
- Hauteur : 140 mm
- Coloris : gris teinté masse.

- Des angles de 45° permettent à la bordure de route de s'adapter à tous les types de tracés
- Des réservations sont prévues sur les bordures pour y ajouter des plots réfléchissants en verre, afin d'être encore plus efficaces la nuit.

Fixation en option : tire-fonds et chevilles
3 / bordure droite - 1 / angle de bordure
Directement sur la chaussée



ÉCO CONCEPTION

Bordure de route réalisée en matière écologique

- Une matière écologique : 100% recyclable et durable
- Produit robuste
- Grande longévité du produit
- Pas de maintenance
- Produit réutilisable

LES AVANTAGES

- Matière durable : durée de vie de 10 ans
- Teinté dans la masse, résiste aux UV
- Ne craint pas l'humidité
- Matière imputrescible
- Installation facile et rapide
- Solution temporaire ou définitive



Tire-fond + cheville plastique 16 x 140	14P05610101000
Option: plot de bordure blanc	14P60050302020

Bordure de route hauteur 140 mm	14P63040601012
Angle bordure de route hauteur 140 mm	14P63040601001

BORDURE ARTICULÉE



- Longueur : 580 mm
- Longueur utile : 430 mm
- Largeur : 160 mm
- Hauteur : 160 mm
- Poids 12 kg
- Matière : 100% PVC recyclé
- Coloris : rouge, blanc, jaune, noir
- Ne nécessite aucune fixation

Bordure articulée rouge	14P63050601007
Bordure articulée blanche	14P63050601004
Bordure articulée jaune	14P63050601005
Bordure articulée noire	14P63050601006

BORDURE FLEXIBLE



Les pièces peuvent être cintrées.

- Longueur : 1250 mm
- Largeur : 150 mm
- Hauteur : 100 mm
- Poids : 11 kg
- Matière : Caoutchouc vulcanisé
- Bandes rétro réfléchissante blanches
- Coloris rouge ou noir

Fixations en option (4 par pièce) : tire-fond et chevilles

Installation avec des équerres

Bordure flexible 1250 noir VB	14P63050601018
Bordure flexible embout noir VB + fix	14P63050601020
Bordure flexible 1250 rouge VB	14P63050601019
Bordure flexible embout rouge VB + fix	14P63050601021
Kit fix. Butee flexible VB	14P63050700004





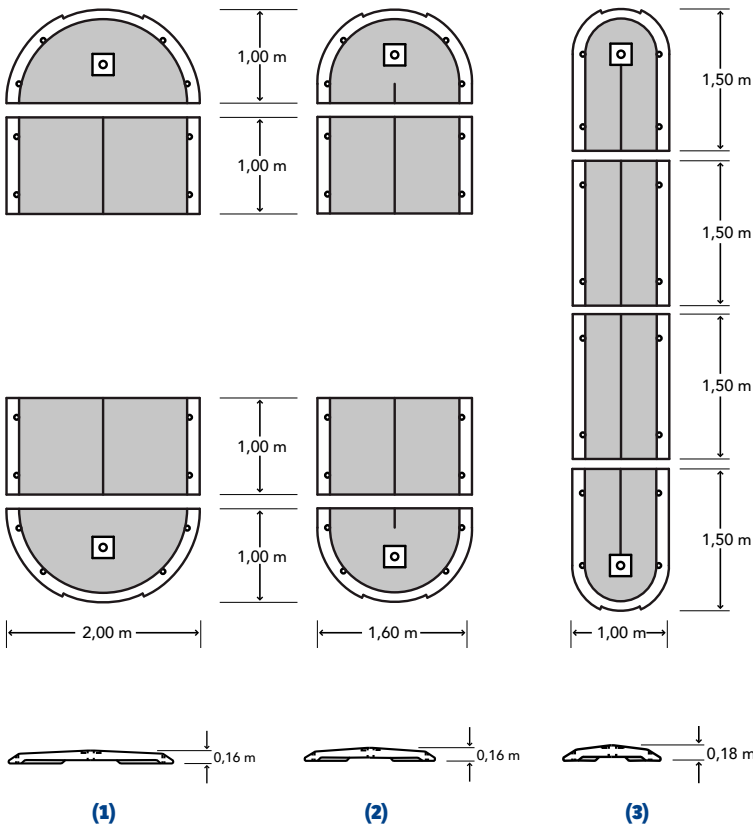
ÎLOT DE TRAFIC



(2)

3 modèles sont disponibles :

- (1) - Largeur 2000 mm
Élément d'extrémité - poids 150 kg
Élément central - poids 200 kg
- (2) - Largeur 1600 mm
Élément d'extrémité - poids 115 kg
Élément central - poids 180 kg
- (3) - Largeur 1000 mm
- Élément d'extrémité : poids 125 kg
- Élément central : poids 155 kg



L'îlot de trafic est un système modulaire rendant possibles tous types d'îlots directionnels pour sécuriser la circulation ou encore les passages piétons.

Les éléments arrondis et rectangulaires permettent la réalisation d'îlots de largeurs 1,00 m, 1,60 m et 2,00 m.

LES AVANTAGES

- Concept modulaire d'îlot directionnel
- Réalisation rapide d'un tracé routier
- Solution temporaire ou définitive
- Mise en place simple et rapide
- N'abîme pas la chaussée
- S'adapte à toutes les implantations
- Écologique et durable

Fixation :

- Les différents éléments sont simplement placés sur la route, alignés et ancrés dans le sol
- 4 fixations par élément (fournies).

Option :

Possibilité de placer des réflecteurs sur les éléments pour améliorer la visibilité de nuit.



	Largeur 2000 mm	Largeur 1600 mm	Largeur 1000 mm
Embout îlot de trafic	14P63080504005	14P63080504000	14P63080504004
Élément îlot de trafic	14P63080504003	14P63080504002	14P63080504001
Mise en place de plots de bordure (option)	Nous consulter		

AMÉNAGEMENTS D'ÎLOTS

Refuges pour piétons

Il s'agit d'aménagements spécifiques des voies, permettant une traversée sécurisée pour les personnes ayant des difficultés à se déplacer ou se déplaçant lentement.

Réglementation : pour réduire la longueur de la traversée, des îlots refuges sont nécessaires au-delà de 8 mètres de traversée sans feux (12 mètres avec feux).

Ces refuges permettent aussi d'empêcher les voitures de doubler.



L'aménagement d'îlots est la façon la plus sûre pour réguler et ralentir le trafic. Tous les îlots que vous propose Sodilor sont modulaires pour s'adapter au mieux aux différentes configurations.

Se fixant simplement au sol par des tire-fonds, ils conviennent aussi bien à des aménagements temporaires que définitifs, tout en minimisant l'impact sur la chaussée (seulement les perçages).

Leur matière recyclée offre une très grande robustesse et longévité.

LES AVANTAGES

- Concept modulaire
- Réalisation rapide d'un tracé routier
- Solution temporaire ou définitive
- Très grande robustesse et longévité
- N'abîme pas la chaussée
- S'adapte à toutes les implantations

RALENTILOR

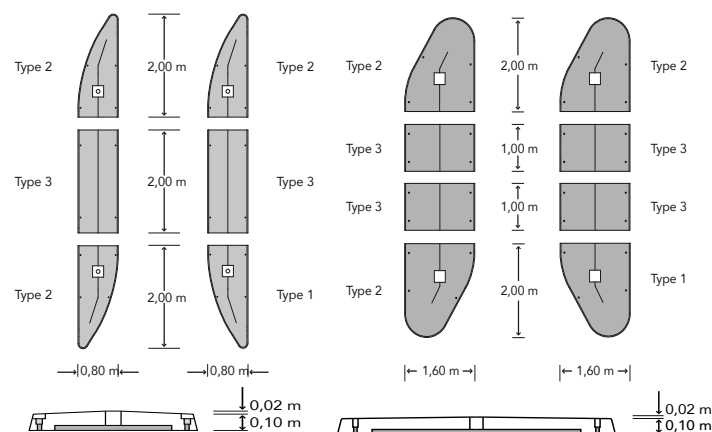
Le Ralentilor existe en 2 tailles au choix :

- Largeur : 800 ou 1600 mm

Pour chaque largeur, 3 éléments modulaires sont disponibles :

- Type 1 : élément d'extrémité pour implantation à droite ;
- Type 2 : élément d'extrémité pour implantation à gauche ;
- Type 3 : élément de milieu (rallonge).

Fixation au sol : 4 fixations par élément (fournies).



	Type 1 Implantation droite	Type 2 Implantation gauche	Type 3 Rallonge
Élément Ralentilor 80	14P63080501000	14P63080501001	14P63080501002
Élément Ralentilor 160	14P63080501003	14P63080501004	14P63080501005



Anneau de levage à visser sur l'élément pour faciliter le déplacement du produit.

Anneau de levage

14P63000700000



COIFFES RALENTILOR



Afin de parfaire le système, il est possible de compléter l'ensemble avec des coiffes équipées d'une signalisation fléchée à chaque extrémité.

Ces coiffes se mettent en place par simple emboîtement sur les éléments Ralentilor, puis sont fixées par vissage sur ces mêmes éléments.

Il existe 2 types de coiffes :

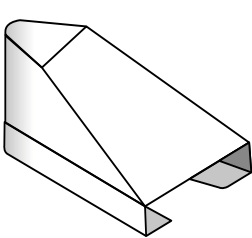
- Type 1 pour les implantations à droite,
- Type 2 pour les implantations à gauche.

La coiffe 160 peut être ouverte (permet d'accueillir un panneau de signalisation complémentaire) ou fermée.

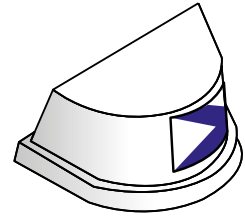
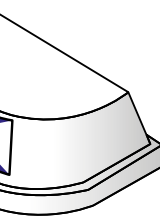
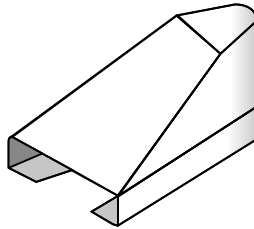


LES AVANTAGES

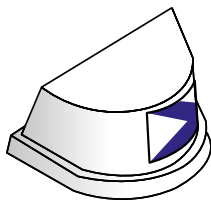
- Les éléments sont munis au centre d'un évidement carré pour permettre l'ajout de panneaux de type J4 ou J5 (ou autres) et d'un trou pour accueillir un mât de panneau afin de renforcer la signalisation



Coiffes pour élément type 1 ou type 2 de largeur 800 mm



Coiffes pour élément type 1 ou type 2 de largeur 1600 mm



Coiffes fermée

	Type 1 = Implantation droite	Type 2 = Implantation gauche
	Coiffe fermée	Coiffe fermée
Ralentilor 80	14P63030501002	14P63030501005
Ralentilor 160	14P63030501000	14P63030501003



BALISE VIGILO

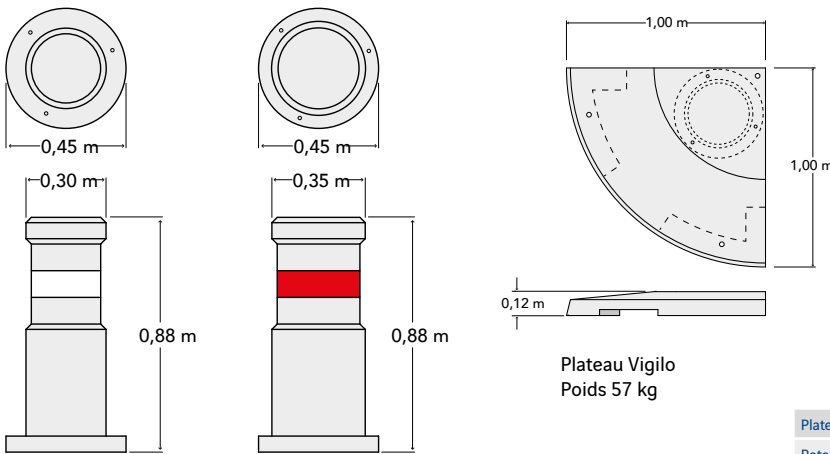


La Balise Vigilo, sur un element Ralentilor ou sur son plateau, est conçue pour sécuriser des zones routières. Installée directement sur la chaussée, elle est visible de loin et permet :

- d'indiquer un risque (passage piétons...),
- de modérer le trafic,
- d'être disposé devant des places de parking,
- de délimiter un espace réservé.

LES AVANTAGES

- **Impose un ralentissement de vitesse**
- **Réalisation rapide d'un aménagement**
- **Solution temporaire ou définitive**
- **Très grande robustesse et longévité**
- **N'abîme pas la chaussée**
- **S'adapte à toutes les implantations**



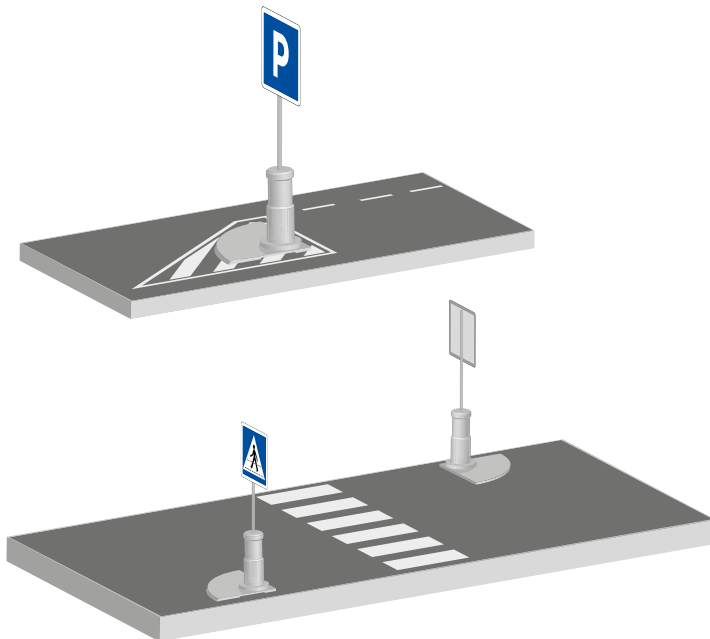
Balise Vigilo 300
Poids 48 kg

Balise Vigilo 350
Poids 57 kg

Plateau Vigilo
Poids 57 kg

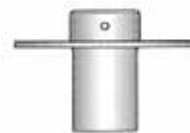
Plateau Vigilo	14P63080502000
Poteau Vigilo Ø 300 mm film blanc	14P63050502002
Poteau Vigilo Ø 300 mm film rouge	14P63050502003
Poteau Vigilo Ø 350 mm film blanc	14P63050502005
Poteau Vigilo Ø 350 mm film rouge	14P63050502006
Plateau Ralentilor 80 implantation droite	14P63080501000
Plateau Ralentilor 80 implantation gauche	14P63080501001
Fixation collet pour poteau Vigilo	14P63050502000

Deux exemples d'installation pour signaler un passage piétons ou des places de parking.



**Attention à bien préciser lors de la commande
«AVEC OU SANS MÂT»**

Collet pour fixation de panneau





ÎLOT COMPACT VB

Îlot compact

- Matière : PVC recyclé
- Coloris : Rouge

Angle :

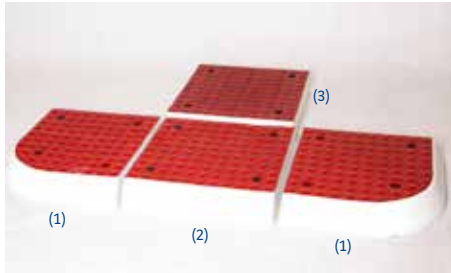
- Longueur : 500 mm
- Largeur : 500 mm
- Hauteur : 100 mm
- Poids : 18 kg

Milieu :

- Longueur : 500 mm
- Largeur : 500 mm
- Hauteur : 100 mm
- Poids : 20 kg

Extrémité :

- Longueur : 500 mm
- Largeur : 500 mm
- Hauteur : 100 mm
- Poids : 19,5 kg



Exemple d'utilisation

Îlot mini compact

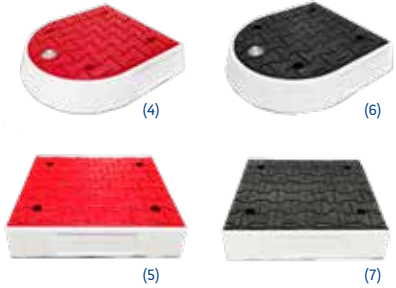
- Matière : PVC recyclé
- Coloris : Noir ou rouge

Milieu :

- Longueur : 500 mm
- Largeur : 500 mm
- Hauteur : 100 mm
- Poids : 21 kg

Extrémité :

- Longueur : 500 mm
- Largeur : 500 mm
- Hauteur : 100 mm
- Poids : 19 kg



Exemple d'utilisation

LES AVANTAGES

- Bouchons protégeant les vis contre la corrosion
- Système de pieds permettant une très bonne adaptation au sol
- Ajout de balises type souple et/ou souple Eco

(1) Îlot compact vb angle rouge 500x500x100	14P63050504010
(2) Îlot compact vb extremite rouge 500x500x100	14P63050504011
(3) Îlot compact vb milieu rouge 500x500x100	14P63050504012

(4) Îlot mini compact vb milieu rouge 500x500x100	14P63050504013
(5) Îlot mini compact vb extremite rouge 500x500x100	14P63050504014
(6) Îlot mini compact vb milieu noir 500x500x100	14P63050504015
(7) Îlot mini compact vb extremite noir 500x500x100	14P63050504016

MAXI-BAC FARINA



- Coloris teinté dans la masse
- Beige - gris pierre - rouge brique
- Réalisé en PEHD
- Longueur : 1950 mm
- Largeur : 1350 mm
- Hauteur : 600 mm

LES AVANTAGES

- Allie sécurité et esthétique

Ralentisseur floral Farina beige/vert nu	14P63000503002
Ralentisseur floral Farina gris nu	14P63000503001
Ralentisseur floral Farina rouge nu	14P63000503000

■ SÉPARATEUR DE CHAUSSÉE TYPE V



Permet de créer des tracés routiers rapidement en fixant les séparateurs sur la chaussée.

- Longueur :
 - 700 mm avec 2 points de fixation + 1 emplacement pour le plot de bordure (en option)
 - 1200 mm avec 3 points de fixation + 2 emplacements pour le plot de bordure (en option)
- Largeur : 150 mm
- Hauteur : 45 mm
- Poids : 3,8 ou 8,5 kg
- Coloris : rouge ou noir
- Film : Rétroréfléchissant classe 2

Séparateur chaussée 70cm noir type v	14P63050602007
Séparateur chaussée 70cm rouge type v	14P63050602008
Séparateur chaussée 120cm noir type v	14P63050602005
Séparateur chaussée 120cm rouge type v	14P63050602006
Tire-fond m12x140 + cheville 16x140	14P05610101000
Plot bordure blanc	14P60050302020

■ SÉPARATEUR DE CHAUSSÉE TYPE VB



Séparateur permettant de délimiter des voies réservées ou d'urgences, les pistes cyclables ou parkings...

- Longueur : 1000 mm
- Largeur : 130 mm
- Hauteur : 45 mm
- Poids : 4 kg
- Matière : caoutchouc vulcanisé
- Coloris : rouge ou noir
- Film : Bandes rétroréfléchissantes blanches ou jaune
- Fixations en option (3 par pièce) : tire-fonds et chevilles

Séparateur de chaussée noir type VB	14P63050602010
Séparateur de chaussée rouge type VB	14P63050602012
Tire fond M10X110 + cheville 14X100 + rondelle	14P05650103000

■ SÉPARATEUR DE VOIES CYCLABLES SKATE



- Longueur : 820 mm
- Largeur : 200 mm
- Hauteur : 127 mm
- Matière : Plastique 100% recyclé (issu de déchets urbains et industriels)
- Couleur : Blanc

LES AVANTAGES

- **Encombrement réduit**
- **Corps, avec zones réfléchissantes, sous relief pour réduire l'usure**
- **Zone réfléchissantes sur le dessus et sur les côtés**
- **Manipulation et installation faciles**
- **Fabriqué avec des matériaux recyclés**
- **Entièrement recyclable**

Séparateur blanc SKATE	14P63050602014
Tire-fond + cheville plastique 16 x 140 mm	14P05610101000





BUTÉE DE PARKING



LES AVANTAGES

- Réalisation en caoutchouc 100 % recyclé
- Matériau respectueux des voitures en cas de chocs
- Durable et économique
- Aucun risque de déformation, de cassure
- Facile à installer et simple à manipuler
- Bande réfléchissante intégrée
- Flexible, s'adapte à toute surface
- Résistant aux UV, à l'humidité, à l'huile et aux écarts de température
- Peu d'entretien

Butée parking type 1 noir 1800 2F Blanc VB	14P53050400006
Butée parking type 1 noir 1800 2F Jaune VB	14P53050400005
Tire-fond M12X200 + cheville 16x140 mm	14P05680101000

- Hauteur: 100 mm
- Longueur: 1780 mm
- Largeur: 145 mm
- Poids: 16 kg

Nécessite 5 chevilles

PLAQUE ANTIHERBE CAOUTCHOUC 1200



- Longueur : 1200 mm
- Largeur : 800 mm
- Hauteur : 50 mm
- Poids : 18 kg
- Matière : Caoutchouc vulcanisé
- Coloris teinté dans la masse

Plaque antiherbe caoutchouc 1200 x 800 mm	14P62040501006
---	----------------

POTEAU SOUPLE EN CAOUTCHOUC



Poteau en caoutchouc recyclé vulcanisé

Flexible: En cas de choc, le poteau peut se courber jusqu'à environ 90° sans subir de dommage.

- Hauteur totale: 1400 mm / Hauteur hors sol: 900 mm
- Diamètre: 140 mm
- Poids: 17,5 kg
- Film : Rétro réfléchissant classe 2
- Convient à la protection des infrastructures

LES AVANTAGES

- Résiste aux chocs
- N'endommage pas les véhicules
- Reprend sa forme après un choc
- Matière écologique et durable
- Adapté à la protection d'infrastructures (quai de chargement, candélabre, angle de bâtiment, ...)

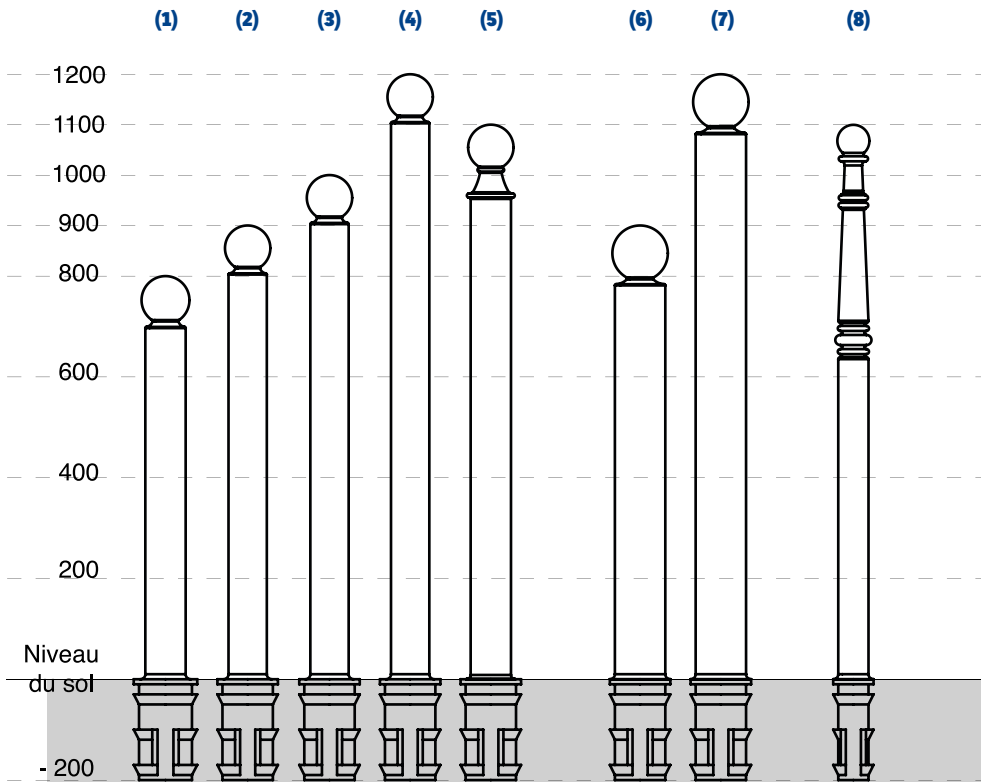
Poteau caoutchouc 900 mm noir	14P53050300020
Poteau caoutchouc 900 mm gris clair	14P53050300019

POTELET BOULE



Potelet PMR

Il est important de rendre visibles les potelets implantés pour la signalisation des passages piétons, en permettant leur détection avec une tête contrastée.

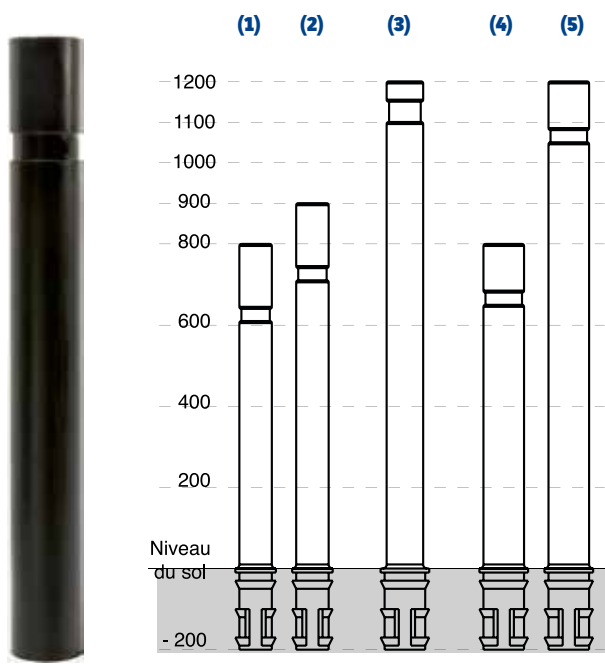


À sceller avec ou sans socle

	(1)	(2)	(3)	(4)	(5)	(6)	(7)	(8)
	Boule 800 mm Ø 80 mm	Boule 900 mm Ø 76 mm	Boule 1000 mm Ø 76 mm	Boule 1200 mm Ø 76 mm	Boule 1100 mm Ø 80 mm	Boule 900 mm Ø 100 mm	Boule 1200 mm Ø 100 mm	Champs Élysées 1100 mm Ø 60 mm
	14P53050101000	14P53040101003	14P53040101000	14P53040101002	14P53040101004	14P53050101001	14P53040101001	14P60050204004
Hauteur hors sol	800 mm	900 mm	1000 mm	1200 mm	1100 mm	900 mm	1200 mm	1100 mm
Hauteur totale	1000 mm	1100 mm	1200 mm	1400 mm	1300 mm	1100 mm	1400 mm	1300 mm
Diamètre corps	80 mm	76 mm	76 mm	76 mm	80 mm	100 mm	100 mm	60 mm
Diamètre boule	90 mm	100 mm	90 mm	90 mm	100 mm	110 mm	110 mm	64 mm



POTELET GORGE



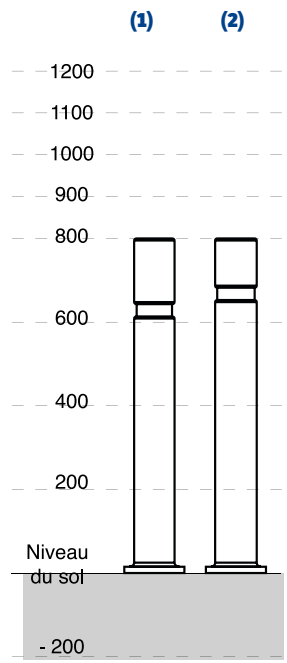
À sceller avec ou sans socle

	(1)	(2)	(3)	(4)	(5)
	Gorge 800 mm Ø 80 mm	Gorge 900 mm Ø 80 mm	Gorge 1200 mm Ø 90 mm	Gorge 800 mm Ø 100 mm	Gorge 1200 mm Ø 100 mm
	14P53050102002	14P53040102002	14P53040102000	14P53050102001	14P53040102001
Hauteur hors sol	800 mm	900 mm	1200 mm	800 mm	1200 mm
Hauteur totale	1000 mm	1100 mm	1400 mm	1000 mm	1400 mm
Diamètre corps	80 mm	80 mm	90 mm	100 mm	100 mm



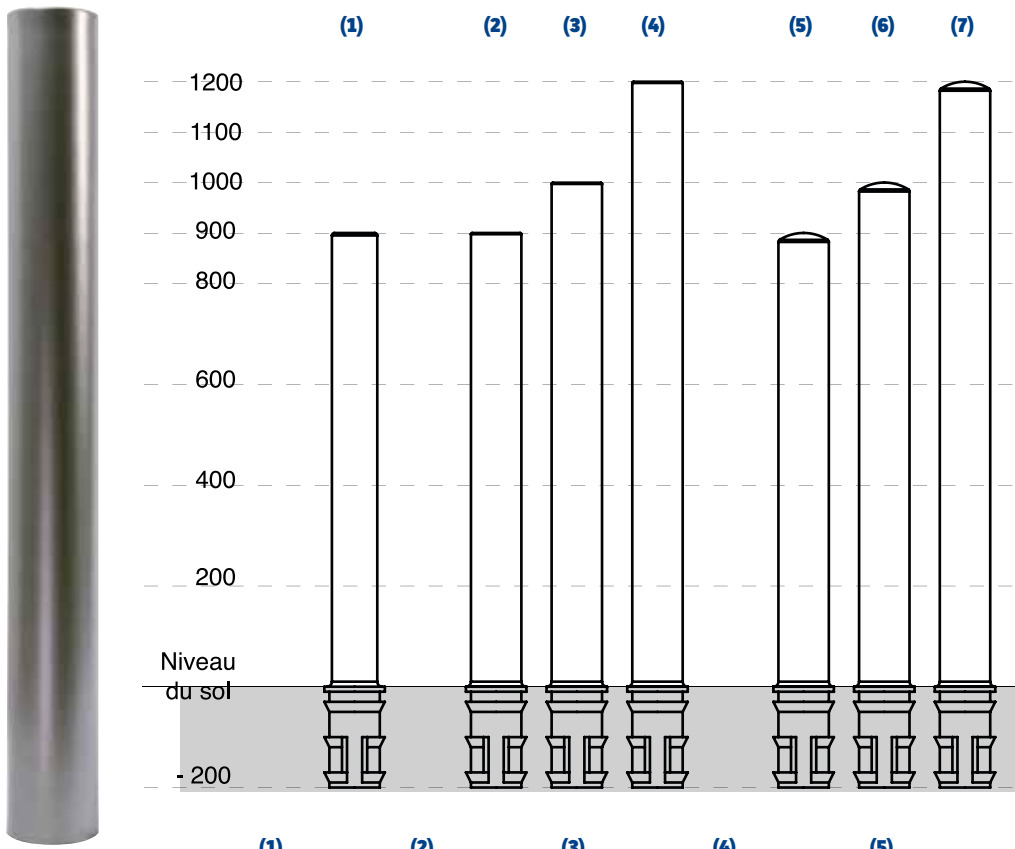
Potelet PMR

Il est important de rendre visibles les potelets implantés pour la signalisation des passages piétons, en permettant leur détection avec une tête contrastée.



	(1)	(2)
	Gorge BCN 800 mm Ø 100 mm	Gorge 800 mm Ø 100 mm
	14P53050102002	14P53040102002
Hauteur hors sol	800 mm	800 mm
Hauteur totale	800 mm	800 mm
Diamètre corps	80 mm	80 mm

POTELET DROIT



À sceller avec ou sans socle

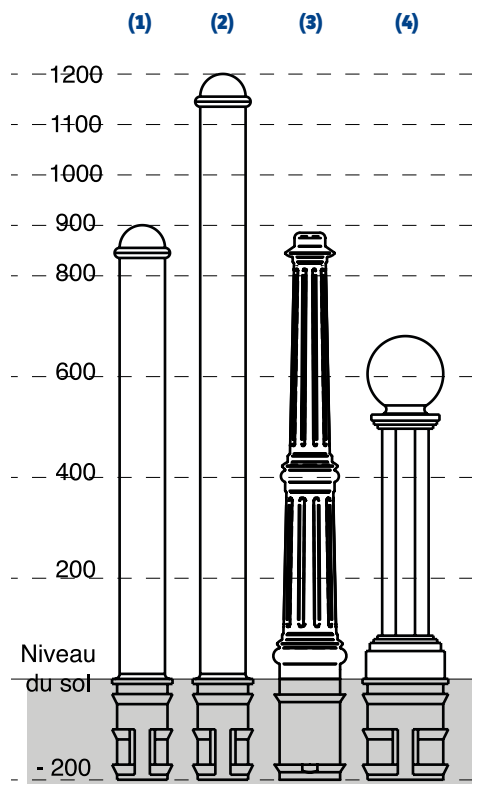
Potelet droit sur platine [Nous consulter](#)

	(1)	(2)	(3)	(4)	(5)	(6)	(7)
	Droit 900 mm Ø 90 mm	Droit 900 mm Ø 100 mm	Droit 1000 mm Ø 100 mm	Droit 1200 mm Ø 100 mm	Droit tête arrondie 900 mm Ø 100 mm	Droit tête arrondie 1000 mm Ø 100 mm	Droit tête arrondie 1200 mm Ø 100 mm
	14P53040103002	14P53040103001	14P53050103000	14P53040103000	14P53040103005	14P53040103003	14P53040103004
Hauteur hors sol	900 mm	900 mm	1000 mm	1200 mm	900 mm	1000 mm	1200 mm
Hauteur totale	1100 mm	1100 mm	1200 mm	1400 mm	1100 mm	1200 mm	1400 mm
Diamètre corps	90 mm	100 mm	100 mm	100 mm	100 mm	100 mm	100 mm





POTELETS DIVERS



	(1)	(2)	(3)	(4)
	Nantes 900 mm Ø 90 mm	Nantes 1200 mm Ø 90 mm	Neuilly 1100 mm	Blanes 700 mm Ø 150 mm
	14P53040104002	14P53040104001	14P53040104003	14P53040104000
Hauteur hors sol	900 mm	1200 mm	885 mm	680 mm
Hauteur totale	1100 mm	1400 mm	1085 mm	880 mm
Diamètre corps	90 mm	90 mm	Sup.: 65 mm Inf.: 120 mm	Sup.: 90 mm Inf.: 150 mm
Diamètre boule	90 mm	90 mm	-	-



SOCLES À CLÉ POUR POTELET



- Socle pour la fixation des potelets
- Hauteur : 200 mm
 - Pour potelet diamètre 80 et 100 mm
 - Poids : 2,2 kg
 - Matière : acier inox
 - Coloris : gris
 - Résistant aux UV
 - Blocage du potelet par mécanisme à clé triangulaire ¼ tour de type "EMKA"

Socle potelet Ø 80 mm	14P53040105004
Socle potelet Ø 100 mm	14P53040105000
Bouchon métal potelet Ø 80 mm	14P53040105007
Bouchon métal potelet Ø 100 mm	14P53040105006





BALISE STYLE



Balise antistationnement.
S'intègre dans tous les milieux et sa tête ronde la rend non agressive.
PEHD rotomoulé.
Fixation par simple vissage dans une cheville scellée chimiquement.
(Fixation fournie)
Déclinée en trois hauteurs pour varier vos aménagements.

- Hauteur 400, 700 et 1000 mm
- Ø base 250 mm Ø tête 200 mm
- Coloris marron (autres coloris en option)
- Film : Rétro réfléchissant classe 2

Balise style 400 mm marron film blanc cl2	14P53030300057
Balise style 700 mm marron film blanc cl2	14P53030300061
Balise style 1000 mm marron film blanc cl2	14P53030300055



BALISE SOUPLE ECO

- Hauteur : 750 mm
- Diamètre : 80 mm
- Poids : 1,3 kg
- Matière : Polyuréthane thermoplastique
- Coloris : Blanc, vert, noir et orange
- Film : Rétro réfléchissant classe 2
- Fixations fournies 3x (vis 10 mm diamètre; 100 mm de long).



Balise souple Eco Ø80X750 BLC CL2 + FIX	14P53050300021
Balise souple Eco Ø80X750 NRE CL2 + FIX	14P53050300013
Balise souple Eco Ø80X750 VRT CL2 + FIX	14P53050300024
Balise souple Eco Ø80X750 ORG CL2 + FIX	14P53050300025

LES AVANTAGES

- Des bandes micro prismatiques pour une excellente visibilité de nuit
- Forte résistance aux chocs et à l'abrasion
- Résistance aux températures entre -20 et +60°C
- Matériaux à la fois résistants et flexibles
- Excellente aptitude de retour à la forme initiale





BORNE CABESTAN



Borne avec un design urbain pour délimiter le stationnement des véhicules.
Fabrication par rotomoulage.
Mise en place rapide.

- Largeur : 420 mm
- Hauteur : 950 mm
- Matière : PEBD
- Film rétro réfléchissant (en option) classe 2

Borne Cabestan 950 mm	14P53050300005
Borne Cabestan 950 mm film blanc cl2	14P53030300077

POTELET BOULE/GORGE SOUPLE



Potelet souple, boule ou gorge
Flexible et résistant aux chocs.

- Hauteur : 900 mm
- Diamètre boule : 90 mm
- Diamètre platine : 200 mm
- Poids : 1,2 kg
- Matière : PEHD / PEBD
- Film en option
- Coloris standard : gris anthracite RAL 7016

Autres couleurs sur demande

LES AVANTAGES

- Sans maintenance ni entretien
- Montage simple par 3 tire-fonds
- Résistant aux UV

Potelet boule PE souple avec platine nu	14P53050300001
Potelet boule PE souple avec platine film cl2	14P53030300037
Potelet boule PE rigide avec platine nu	14P53050300000
Potelet boule PE rigide avec platine film cl2	14P53030300035
Potelet gorge PE souple avec platine nu	14P53050300003
Potelet gorge PE souple avec platine film cl2	14P53030300041
Potelet gorge PE rigide avec platine nu	14P53050300002
Potelet gorge PE rigide avec platine film cl2	14P53030300039

SIGNALISATION PERMANENTE ET TEMPORAIRE

BALISES J11 & J12 «CLASSIQUES»



Balises J11 & J12 souples à poignées coquille.

- Hauteur : 750 mm
- Diamètre : Ø 200 mm
- Matière : PE souple
- Coloris : blanc ou vert, autres coloris sur demande



Équipement

- Film : Rétro réfléchissant classe 2
- 1 poignée ergonomique

Fixation (fournie)

- Fixation par vis M12 dans douille d'ancrage à sceller



Balise J11 blanc film blanc cl2		14P60030104000
Balise J12 verte film blanc cl2		14P60030104001
Balise KSD jaune film blanc cl2		14P64030601002
Balise souple noire film blanc cl2		14P53030300008
Autre coloris		Nous consulter

LES AVANTAGES

- Grande résistance aux chocs et aux projections
- 2 colliers rétro réfléchissants (Classe 2), pour plus de sécurité
- Produits conçus pour retrouver leur position initiale après avoir été heurtés
- Les balises J11 & J12 sont certifiées conformes à la norme NF P 98 583
- Montage simple et rapide.

ACCESSOIRES DE POSE POUR BALISES



Nos produits souples nécessitent une clé de montage H 19



Clé douille H 19 mm bleu (1)	14P60040106008
Douille métallique d'ancrage Ø 12	14P05600104001
Pompe soufflante (2)	14P05650000007

Socle adaptable à toutes balises souples sans altération de la structure du support par collage sur ouvrages d'art.

- Hauteur : 40 mm
- Diamètre : Ø 300 mm
- Poids 2,3 kg
- Matière : PVC 100% recyclé
- Écrou surmoulé
- Fixation centrale pour vis M12



- Galette réalisée en composé plastique-caoutchouc recyclé ou revalorisé

Galette universelle pour balise souple	14P60030104006
Podocolle FUT 6kg	14P4203PF00030
Dose peroxyde phtal 34% sachet 100g	14P4705NG20005



Pistolet pour cartouche colle 410 ml	14P05650000006
Colle résine 410 ml pour 15 douilles	14P60050106003
Mèche SDS 14 x 210 mm	14P05650000001
Mèche SDS 16 x 210 mm	14P05650000002

PLOTS DE BORDURE, TYPE J 15 B



- Diametre : Ø 52 mm
- Profondeur : 43 mm
- Angle d'inclinaison : 0 à 36°

LES AVANTAGES

- Pose sur bordure sans collage ni scellement.
- Les plots sont réalisés en verre trempé, un matériau haut de gamme plus dur que l'acier
- Haute vision nocturne
- Haute résistance à l'impact
- Excellente performance optique

Plot de bordure blanc	14P60050302020
Outil de pose plot de bordure	14P60050400000

PLOTS DE ROUTE, TYPE J15 B



Plots réalisés en verre trempé. A sceller ou à coller.

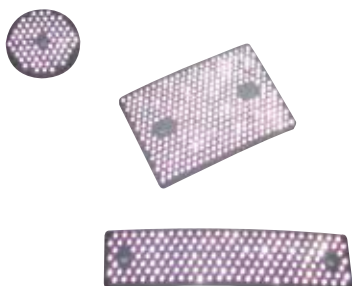
- Diametre : Ø 112 mm
- Profondeur : 25 mm
- Force mécanique : > 35 tonnes
- Résistance aux chocs : > 25 joules
- Fixation : encastré dans la route
- Type de réflexion : omnidirectionnel
- Principe optique : Catadioptré

LES AVANTAGES

- Le verre trempé possède des qualités mécaniques incomparables :
 - résistance de compression
 - résistance aux rayures et à l'abrasion
- Durée de vie équivalente à la remise en état de la chaussée
- Excellente performance optique
- Haute vision nocturne et haute résistance à l'impact

Plot de route verre 360° blanc	14P60050302006
Plot de route verre 360° autre coloris	Nous consulter
Outil de pose plot de route	14P60050400001

RÉFLECTEURS À BILLES DE VERRE



- Modèles :
- Rond Ø 60 mm
 - Rectangle 120 X 80 mm
 - Rectangle 180 X 40 mm

LES AVANTAGES

- Rétroréflexion exceptionnelle
- Fixation sur supports à géométries diverses

Réflecteur ø 60 mm billes de verre blanc	14P60050402003
Réflecteur 120 x 80 mm billes de verre blanc	14P60050402001
Réflecteur 180 x 40 mm billes de verre blanc	14P60050402000



Réglementation :

Balises J4

Les balises J4 monochevrons ont pour objet de remplacer les balises J1, lorsque le renforcement de l'alerte est nécessaire.

- une balise J4 est implantée dans le prolongement de l'axe des voies ;
- une seule est posée en amont de la courbe.

Balises J5

La balise J5 a pour objet de signaler le nez d'un îlot séparateur ou l'origine d'un terre-plein séparant deux courants de sens de circulation opposés.

Elle améliore la perception éloignée de l'îlot, de jour comme de nuit. Elle peut être utilisée en remplacement des panneaux de prescription si l'îlot est précédé par une ligne continue.

Implantation :

La hauteur d'implantation de la balise J5 est de 1 m (du sol au bord inférieur de la balise). Elle peut être adaptée afin de tenir compte des circonstances locales (visibilité, masque à la circulation, gabarit de véhicules, etc.).

Extrait de l'IISR - Article 9-2. - 1ère partie



PANNEAU SOUPLE-S



Articulation souple haute technicité :

- Longueur : 200 mm
- Largeur : 160 mm
- Hauteur : 190 mm
- Poids : 1.9KG
- Matière : polyuréthane
- Équipé d'un rétro-réfecteur à bille de verre

Panneau de signalisation :

- Panneau carré : 350mm / 500 mm / 700 mm
- Panneau rond : 450 mm / 600 mm / 650 mm
- Panneau Hexagone : 400 mm / 600 mm
- Matière : polycarbonate 6mm
- Film : Rétro réfléchissant classe 2 simple face ou double face

Fixation :

- Tire-fond

- Support 80x40

- Fixation murale nous consulter

- Kit 4 tire-fonds et chevilles inclus



		350 1F J5 flèche D	14P60030103113
J5		500 1F J5 flèche D	14P60030103115
		700 1F J5 flèche D	14P60030103121
B21-1		Ø450 1F B21-1	14P60030103107
		Ø650 1F B21-1	14P60030103118
B21-2		Ø450 1F B21-2	14P60030103108
		Ø650 1F B21-2	14P60030103117
B21-a1		Ø450 1F B21-a1	14P60030103109
		Ø650 1F B21-a1	14P60030103119
B21-a2		Ø450 1F B21-a2	14P60030103110
		Ø650 1F B21-a2	14P60030103119
J4		350 1F J4 flèche D	14P60030103111
		350 1F J4 flèche G	14P60030103112
Musoir		350 1F Musoir	14P60030103114
		500 1F Musoir	14P60030103116
AB4		400 1F AB4	14P60030103123
		600 1F AB4	14P60030103124
		Support fixation 80x40 + écrou + rondelle	14P60010106004



LES AVANTAGES

- **Panneau autorelevable : Redressement et repositionnement après chocs de véhicules**
- **Forme en S unique lui conférant une flexibilité dans tous les sens, y compris en torsion**
- **Maintenance aisée : Remplacement possible de plaque**
- **Tous décors possibles sur plaque**
- **Trois types de fixations possibles : tire-fonds, platine 80x40 et fixation murale**

CAISSONS SOUPLES



(1)



(2)



(3)



(4)



- Rond : 450 - 650 mm
- Carré : 350 - 500 - 700 mm
- Épaisseur matière : 4,5 mm
- Poids : 2,1 - 7 kg
- Matière : PEHD
- Coloris : Gris teinté dans la masse
- Film : Rétro réfléchissant classe 2

- Liaison au sol avec une platine anti-rotation fixée par vis et douilles. (fixation fournie)

LES AVANTAGES

■ Les produits souples constituent un gain indéniable en terme de sécurité, ils s'escamotent au passage des véhicules.

- (1) Panneau Souple 450 (Hauteur 760 mm / Ø 450 mm),
 (2) Panneau Souple 650 (Hauteur 1030 mm / Ø 650 mm),
 (3) Panneau Souple 350 (Hauteur 760 mm / Carré 350 mm),
 (4) Panneau Souple 500 (Hauteur 760 mm / Carré 500 mm),
 (5) Panneau Souple 700 (Hauteur 1020 mm / Carré 740 mm)

J5		Panneau souple 350 1F J5 flèche D cl2	14P60080103010
		Panneau souple 500 1F J5 flèche D cl2	14P60080103009
		Panneau souple 700 1F J5 flèche D cl2	14P60080103008
B21-1		Panneau souple 450 1F B21-1 cl2	14P60080103027
		Panneau souple 650 1F B21-1 cl2	14P60080103026
B21-2		Panneau souple 450 1F B21-2 cl2	14P60080103025
		Panneau souple 650 1F B21-2 cl2	14P60080103024
B21-a1		Panneau souple 450 1F B21-a1 cl2	14P60080103023
		Panneau souple 650 1F B21-a1 cl2	14P60080103022
B21-a2		Panneau souple 450 1F B21-a2 cl2	14P60080103021
		Panneau souple 650 1F B21-a2 cl2	14P60080103020
B1		Panneau souple 450 1F B1 cl2	14P60080103029
		Panneau souple 650 1F B1 cl2	14P60080103028

J4		Panneau souple 350 1F J4 flèche D cl2	14P60080103019
		Panneau souple 500 1F J4 flèche D cl2	14P60080103018
		Panneau souple 700 1F J4 flèche D cl2	14P60080103017
J4		Panneau souple 350 1F J4 flèche G cl2	14P60080103016
		Panneau souple 500 1F J4 flèche G cl2	14P60080103015
J4		Panneau souple 700 1F J4 flèche G cl2	14P60080103014
		Panneau souple 350 1F musoir cl2	14P60080103007
Musoir		Panneau souple 500 1F musoir cl2	14P60080103006
		Panneau souple 700 1F musoir cl2	14P60080103005

FLEXILOR



- Embase articulée pour une rotation dans tous les sens
- Matière PEHD
- Coloris gris teinté dans la masse
- Film : Rétro réfléchissant classe 2
- Fixation par 4 tire-fonds non fournis



J5		Panneau Flexilor 350 1F J5 flèche D cl2	14P60030103206
		Panneau Flexilor 500 1F J5 flèche D cl2	14P60030103200
J4		Panneau Flexilor 350 1F J4 flèche D cl2	14P60030103210
		Panneau Flexilor 500 1F J4 flèche D cl2	14P60030103208
J4		Panneau Flexilor 350 1F J4 flèche G cl2	14P60030103211
		Panneau Flexilor 500 1F J4 flèche G cl2	14P60030103209
Musoir		Panneau Flexilor 350 musoir cl2	14P60030103207
B21-1		Panneau Flexilor 450 1F B21-1 cl2	14P60030103202
B21-2		Panneau Flexilor 450 1F B21-2 cl2	14P60030103203
B21-a1		Panneau Flexilor 450 1F B21-a1 cl2	14P60030103204
B21-a2		Panneau Flexilor 450 1F B21-a2 cl2	14P60030103205
B1		Panneau Flexilor 450 1F B1 cl2	14P60030103201
Kit 4 tire-fond m12x140 + cheville 16x140			14P05680101001



BALISE D'OBSTACLE J13 ROUTE



ÉCO CONCEPTION

■ 100 % Matière Première Recyclée

Balise destinée à mettre en évidence tous les obstacles en bordure de chaussée pouvant représenter un danger pour les usagers de la route.

- Longueur : 250 mm
- Largeur : 140 mm
- Hauteur : 1350 mm
- Pied sans découpe : 500 mm
- Film : Rétro réfléchissant classe 2 blanc et bleu 1 ou 2 faces

Balise J13 route 1F Impl. D cl2	14P60030105000
Balise J13 route 1F Impl. G cl2	14P60030105001
Balise J13 route 2F cl2	14P60030105002
Balise J13 route coupée 1F Impl. D cl2	14P60030105012
Balise J13 route coupée 1F Impl. G cl2	14P60030105014
Balise J13 route coupée 2F cl2	14P60030105013
Balise J13 route platine inox 1F Impl. D cl2	14P60030105008
Balise J13 route platine inox 1F Impl. G cl2	14P60030105016
Balise J13 route platine inox 2F cl2	14P60030105007
Balise J13 route platine recyclé 1F Impl. D cl2	14P60030105006
Balise J13 route platine recyclé 1F Impl. G cl2	14P60030105017
Balise J13 route platine recyclé 2F cl2	14P60030105009

BALISE D'OBSTACLE J13 URBAINE



Balise destinée à mieux visualiser en ville les obstacles représentant un danger pour les piétons, cyclistes et véhicules divers.

- Longueur : 180 mm
- Largeur : 100 mm
- Hauteur : 1050 mm
- Pied sans découpe : 500 mm
- Matière : PEHD
- Film : Rétro réfléchissant classe 2 blanc et bleu 1 ou 2 faces

ACCESSOIRES POUR LA BALISE J13



ÉCO CONCEPTION

■ Platine réalisée en composé plastique-caoutchouc recyclé ou revalorisé



(1)



(3)



(2)



(4)

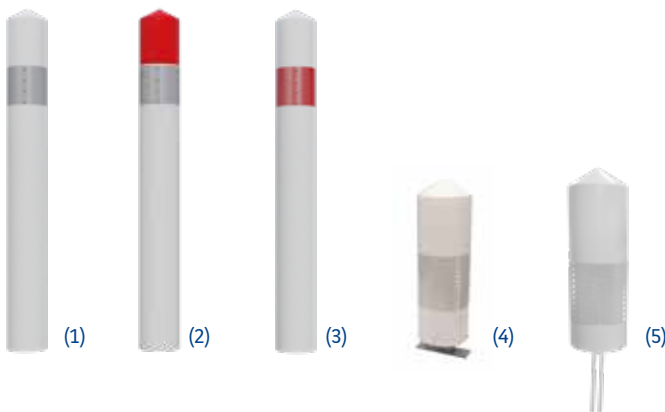
Les platines nécessitent 4 tire-fonds (non compris)

		Modèle de balise	
Socle J6/J13 600 mm plastique	(1)	Route	14P60040106002
Socle J13 350 mm plastique	(2)	Urbaine ou route	14P60040106001
Kit 2 platines J13 inox + vis	(3)	Urbaine ou route	14P60010106012
Platine J13 plastique recyclé	(4)	Route	14P60040106000
Kit 4 tire-fond M12x140 +Cheville 16x140		-	14P05680101001
Vis autotarodeuse		-	14P05600101002



BALISES DE VIRAGE & D'INTERSECTION - J1/J3

- Hauteur : 800 - 1600 - 1800 mm
- Diamètre : 200 mm
- Épaisseur de paroi : 4 mm
- Poids : 3,8 kg
- Matière : PEHD
- Film : Rétroréfléchissant classe 2 (blanc ou rouge)
- Collier sur feuillard plastique



- **Balise 100% recyclable**
- **Socle réalisé à 100% avec les déchets plastiques industriels de Sodilor**
- **Grande tenue dans le temps grâce à sa fabrication**
- **Nouveau chapeau clipsé et riveté en matière biosourcée (coquille Saint Jacques) pour une empreinte carbone réduite**

LES AVANTAGES

- **Teintées dans la masse, protection anti UV assurée**
- **Balises J1 et J3 conformes à la norme NF P 98 585**
- **Installation simple et rapide**
- **100 % recyclable**

	(4)		(5)	
	H 1600 mm	H 1800 mm	H 800 mm (corps + fixation)	
	Montage sur socle	Montage sur socle	Sur glissière béton	Sur glissière métallique
Balise sans collier	14P60030101034	14P60030101035	14P60030101039	14P60030101038
J1 avec collier blanc cl2 (1)	14P60030101023	14P60030101024	14P60030101041	14P60030101040
J3 avec collier rouge cl2 (3)	14P60030101025	14P60030101026	14P60030101043	14P60030101042
J1 neige sans collier	14P60030101032	14P60030101033	14P60030101045	14P60030101044
J1 neige avec collier blanc cl2 (2)	14P60030101028	14P60030101029	14P60030101047	14P60030101046
J3 neige avec collier rouge cl2	14P60030101030	14P60030101031	14P60030101049	14P60030101048
Balise avec collier bleu cl2	14P60030101036	14P60030101037	14P60030101051	14P60030101050

ACCESSOIRES



Socle J1/J3 plastique	14P60030106000
Collier plastique 200 mm blanc cl2	14P60010101009
Collier plastique 200 mm rouge cl2	14P60010101010
Pince à riveter collier J1/J3	14P60050106000
Rivet alu	14P05600107010
Rivet blanc	14P05600107001



SEPARATEUR ESSENTIAL 500



Système avec pièce de liaison intégrée

- Longueur : 1250 mm
- Largeur : 400 mm
- Hauteur : 500 mm
- Poids : 5 kg
- Coloris rouge et blanc teinté dans la masse
- Matière : PEHD
- Lestable à l'eau ou au sable
- Process : soufflage



LES AVANTAGES

- **Éléments empilables et réversibles**
- **Réflecteurs pour optimiser la signalisation nocturne, pour plus de sécurité**
- **Lestable facilement avec une large ouverture pour un remplissage rapide**

Séparateur K16 Essential 500 blanc	14P64040703004
Séparateur K16 Essential 500 rouge	14P64040703007



BARRIÈRE L2000

- Longueur totale : 2105 mm
- Hauteur totale : 1090 mm
- Poids : 17 kg
- Matière : PEHD
- Film : Rétro réfléchissant classe 1 ou 2

Coloris : blanc, autres coloris sur demande.

Barrière L2000 blanche avec pied 1 face cl1	14P64050100002
Barrière L2000 blanche avec pied 1 face cl2	14P64030100000
Barrière L2000 blanche avec pied 2 faces cl2	14P64030100001



SÉPARATEUR KORAIL 750



- Longueur : 1250 mm
- Largeur : 400 mm
- Hauteur : 750 mm
- Poids : 9 kg
- Matière : PP choc
- Coloris : 1 face rouge et 1 face blanche - teinté dans la masse
- Film : Rétro réfléchissant classe 2
- Possibilité de personnalisation avec logo

LES AVANTAGES

- Stockage optimisé
- Empilable
- Lestage rapide et manipulation légère pour une mise en place rapide
- Muni d'une poignée ergonomique
- Système avec pièce de liaison intégrée
- Séparateur bicolore : un seul stock de séparateur à gérer



ÉCO CONCEPTION

- 100 % recyclable
- Suppression du lestage à l'eau. Exemple sur un chantier de 5 000 mètres : 320 000 litres d'eau économisés, soit 3 ans de consommation d'eau d'un foyer français en moyenne
- Optimisation des transports : grâce à son caractère empilable, ce sont 3 fois plus de K16 transportés par camion, ce qui divise donc par 3 nos émissions de gaz
- Matières premières revalorisées : nous favorisons l'économie circulaire.



> Poignée ergonomique



> Film rétro réfléchissant classe 2



> Nouvelle jonction en plastique



> Empilable



Lests possibles :

- (1) Sac de lestage,
- (2) Plastostable 25 ou 15 kg,
- (3) Réservoir de lestage à eau ou sable

Séparateur KORAIL 750 Sodilor	14P64030702008
Sac prérempli orange avec poignée	14P64051100004
Plastostable 25 KG	14P64051100008
Plastostable 15 KG	14P64051100007
Réservoir de lestage	14P64041100000



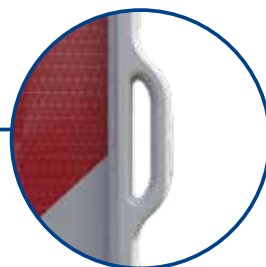
PALES K5C EMPILABLE

Pale :

- Largeur : 360 mm
- Hauteur : 1350 mm
- Section du pied : 60 x 60 mm
- Film : Rétro réfléchissant classe 2 droite ou gauche, 1 ou 2 faces

Socle :

- Longueur : 780 mm
- Largeur : 390 mm
- Hauteur : 110 mm
- Poids : 25 kg



Poignée ergonomique

	Pale K5C		
	1 face cl.2	2 faces cl.2	Prix HT (€)
Pale droite	14P64030501007	-	16,60
Pale gauche	14P64030501011	-	16,60
Pale droite / gauche	-	14P64030501019	25,15
Pale gauche / gauche	-	14P64030501023	25,15
Socle Plastostable 25 kg	14P64051100008		11,07
Socle Plastostable 15 kg	14P64051100007		12,07

LES AVANTAGES

- Matière injectée pour une meilleure résistance
- Poignée ergonomique
- Empilable
- manutention optimisée (3 pales par main)
- Protection des faces (renforcement)
- Film rétro-réfléchissant Classe 2
- Marquage personnalisable

Socle plastostable Empilable



Pale Empilable



CÔNES K5A

4 niveaux de performances visuelles :



B

Bandes peinture blanche



R

Bandes film rétro-réfléchissant Haute intensité Scotchlite 3M



BR

Bandes peinture réfléchissant



P

Bandes rétro-réfléchissantes prismatiques anti-pluie



LES AVANTAGES

- Modèle 750 mm
- Système de préhension Gorge & Grip
- Équipé de 4 pastilles rétro-réfléchissantes sur le dessous pour une meilleure visibilité en cas de basculement

						Sérigraphié	
	200	350	500	750	500	750	
Hauteur (mm)	200	350	500	750	500	750	
Poids (kg)	0,210	0,800	1,300	1,900	4,200	1,300	4,200
B	14P64050300001	14P64050300002	14P64050300006	-	-	-	-
BR	-	14P64050300003	14P64050300007	-	14P64050300013	14P64050300009	14P64050300014
BR Lourd	-	-	-	14P64050300008	-	-	-
R	-	-	14P64050300011	-	14P64050300023	14P64050300010	14P64050300024
R Lourd	-	-	-	14P64050300012	-	-	-
P	-	-	-	-	14P64050300020	-	14P64050300021

PALES PERSONNALISABLES

- Largeur : 360 mm
- Hauteur : 1350 mm
- Section du pied : 60 x 60 mm
- Film : Rétro réfléchissant classe 1 droite ou gauche, 1 ou 2 faces



Pale EMPIL 1F jaune piéton CL1 fleche droite	14P64030503011
Pale EMPIL 1F jaune piéton CL1 fleche gauche	14P64030503012
Pale EMPIL 2F IMPL. D/G piéton CL1	14P64030503018
Pale K5C EMPIL. 1F jaune CL1 perso	14P64030503009
Pale K5C EMPIL. 2F jaune CL1 perso	14P64030503010

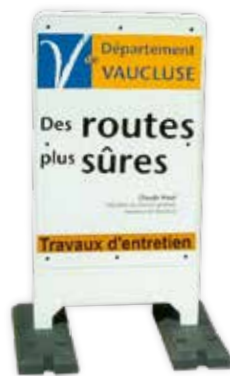
Pale EMPIL 1F perso BLC Sodilor	14P64031003001
Pale EMPIL 2F perso BLC Sodilor	14P64030503032



PANNEAUX INFOLOR



- Petit modèle**
- Dimensions
 - Plaques amovibles : 1095 x 405 mm
 - Largeur : 440 mm
 - Poids : 7 kg
 - Socle 15 ou 28 kg (socle en option)



- Grand modèle**
- Dimensions Plaques amovibles : 1095 X 695 mm
 - Largeur : 730 mm
 - Poids : 10 kg
 - Poids des deux socles 20 kg (socle en option)

- Épaisseur : 40 mm
- Fixation par clips
- Section pieds : 80 x 40 mm
- Enfichable sur socle lesté standard
- Hauteur totale : 1400 mm
- 1 ou 2 faces

LES AVANTAGES

- Des panneaux d'information réalisés suivant vos besoins de communication
- Promouvoir et informer votre projet
- Permet d'informer les riverains et les automobilistes
- Mise en place simple et rapide
- Impression numérique et protection UV du support
- Support anti-graffiti

Grand modèle		Petit modèle	
1 face	2 faces	1 face	2 faces
14P64031001000	14P64031001001	14P64031002000	14P64031002001

ACCESSOIRES

Cadre en aluminium

Afficheurs Alu étanches A4 et A3
 Formats : horizontal ou vertical
 Technique de profilé de blocage pour un changement rapide et simple des affiches.
 Film de protection en PVC anti-reflet, panneau arrière en polystyrène



A4, 24 x 32.7 x 1.2 cm.



A3, 32.7 x 45 x 1.2 cm.

Socles :

Socle 10 kg



Plastostable 15 kg



Plastostable 25 kg



Afficheur Alu A4 étanche + fixation	14P64031003002
Afficheur Alu A3 étanche + fixation	14P64031003001
Afficheur souple adhésif A4 + fixation	14P64031003007
Lest 10 kg avec poignée cordelette / unité	14P64031100000
Plastostable 15 kg	14P64051100007
Plastostable 25 kg	14P64051100008

Pochette adhésive



Pochette adhésive transparente de format A4 avec insertion du document par le haut.

AMÉNAGEMENTS DE CONFORT

Les 12 bonnes raisons de passer au PLASTIQUE RECYCLÉ !



L'ORIGINE DU PLASTIQUE RECYCLÉ

Les principales matières utilisées dans la gamme de produits SECOSI sont des polyoléfinés recyclés (bouteilles d'eau, de lait, sacs plastiques, balises routières, ...). Ces plastiques usagés proviennent de deux types de sources différents :

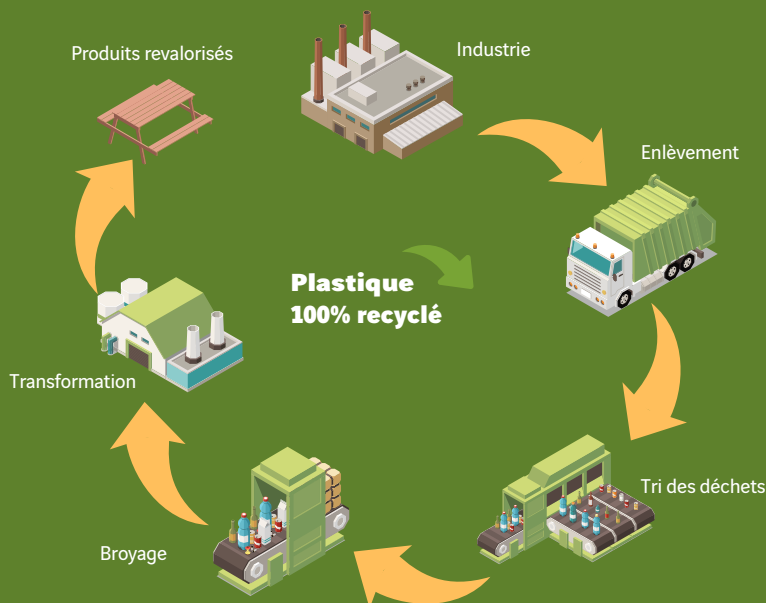
- Les déchets ménagers & la collecte sélective mise en place par les collectivités locales ;
- Les déchets industriels : Solutions de retraitement des dispositifs en fin de vie (récupération sur site, triage et revalorisation).

LE TRAITEMENT

Triés, puis successivement broyés, lavés, et classifiés en fonction de leur densité, les plastiques sont ensuite transformés, c'est le processus d'extrusion. Les plastiques sont injectés dans des moules pour donner naissance à des profilés de grande longueur. Les profilés sont ensuite coupés, arrangés et travaillés en menuiserie comme du bois, pour permettre la fabrication d'une large palette d'aménagements et de mobiliers urbains.



- 1 | Une matière 100% écologique
100% recyclée / 100% recyclable
- 2 | Un produit économique
Sans maintenance, ni entretien
- 3 | Des garanties longues durées !
 - Durée de vie du produit estimée à 40 ans,
 - Coloris garanti 12 ans
 - Matière garantie 15 ans
- 4 | Vos projets sur-mesure
Fabrication des produits adaptée à vos besoins
- 5 | Des produits innovants
De nouveaux produits originaux chaque année
- 6 | Une matière aux multiples avantages
 - Imputrescible et non inflammable
 - Ne prend pas l'humidité et résiste aux intempéries (gel)
 - Résiste aux huiles, alcalis, acide, et à l'eau de mer...
- 7 | Une matière sûre
Aucun risque d'écharde, idéal pour les enfants
- 8 | Une résistance prouvée
Une matière robuste répondant aux problèmes de vandalisme où les graffitis s'éliminent facilement
- 9 | Des produits pratiques et faciles à installer
- 10 | Un produit responsable
 - Favorable à la protection de l'environnement
 - Contribue à la valorisation des déchets
- 11 | Des coloris teintés dans la masse
et qui résistent aux UV
- 12 | Plusieurs coloris disponibles
Pour répondre à vos envies



Recommandation d'implantation du mobilier de repos

La continuité des cheminements est un aspect important à ne pas négliger non plus.
On rappellera que la largeur minimale du cheminement doit être de 1,40 m libre de mobilier ou de tout autre obstacle éventuel, une réduction à 1,20 m étant acceptée en l'absence de mur ou d'obstacle de part et d'autre du cheminement.
On devra donc chercher à privilégier la mise en place des divers mobiliers et équipements en bordure du cheminement.

Extrait de « Une voirie pour tous » Cerema – Une voirie pour tous Fiche n°3.1 – Encombrement des trottoirs – mars 2010

Les distances recommandées entre les équipements

En dehors des règles d'accessibilité qui contribuent au positionnement du mobilier urbain dans les cheminements, certaines règles d'implantation sont à privilégier, parmi lesquelles :

- une distance d'environ 2 mètres minimum entre les bancs et les tables par rapport aux corbeilles ou poubelles, pour réduire les désagréments (odeurs, insectes, vue)

Extrait du guide d'aide à la prescription du mobilier urbain - UNIFA



BANC OLYMPE



Banc au design classique en plastique recyclé

Lames :

- 10 Lames d'assise renforcées
- Section : 55 x 45 mm
- Coloris : brun



Dimensions du banc :

- Longueur totale : 1960 mm
- Hauteur d'assise : 420 mm
- Hauteur totale : 750 mm
- Profondeur totale : 590 mm

Pieds en fonte noir

Fixation au sol (non fournies) :
par tire-fonds M12 x 140 + chevilles 16 x 140 mm

Accessoires de fixation :

- 3 barres de liaisons en acier boulonnées à chaque pied
- 3 arceaux de renfort en acier vissés sur les lames



Lames de banc avec renfort interne

Banc Olympe complet

14P52030101006

AVANT




APRÈS



Lames bois



Lames recyclées 



BANC URBAIN MODULABLE

Construisez votre banc Urbain en choisissant parmi les différentes options possibles.



Banc 5 lames :

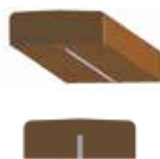
- Dossier : 2 lames avec renfort interne type Premium 1500 x 10 x 47 mm ou 2000 x 100 x 47 mm
- Assise : 3 lames avec renfort interne type Classique 1500 x 100 x 40 mm ou 2000 x 100 x 40 mm

Matière : Plastique recyclé
Coloris : brun



LAME DE BANC PREMIUM

Armatures intégrées métalliques
20 x 20 x 2 mm



LAME DE BANC CLASSIQUE

Armatures insérées métalliques
6 x 25 mm

Choisissez la longueur des lames : **1500 OU 2000 MM**

Choisissez le type de pieds :



PIED EN ACIER CINTRÉ GALVANISÉ POUDRÉ NOIR

Hauteur totale banc : 800 mm
Hauteur d'assise : 425 mm

Autre finition disponible :
acier cintré galvanisé simple



PIED MODERNE EN ACIER PEINT NOIR

Hauteur totale banc : 840 mm
Hauteur d'assise : 460 mm
Hauteur accoudoir : 664 mm



PIED EN FONTE PEINT NOIR

Hauteur totale banc : 750 mm
Hauteur d'assise : 450 mm

Fixation au sol :



	1500 mm	2000 mm
Banc Urbain pied cintré	14P52030102000	14P52030102003
Banc Urbain pied moderne	14P52030102002	14P52030102005
Banc Urbain pied fonte	14P52030102001	14P52030102004

PIQUE-NIQUE MONOBLOC

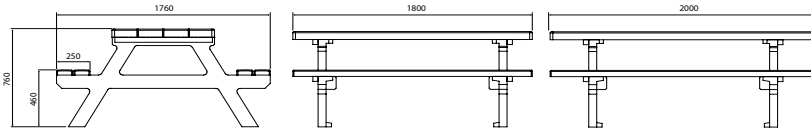
Plastique
100% recyclé



Matière : Plastique recyclé
Lames avec renfort interne type Premium 120 x 47 mm
Coloris : brun

Longueur : 1800 mm ou 2000 mm
Largeur : 1760 mm
Hauteur : 760 mm
Poids : 135 / 150 kg
4 lames d'assise,
Plateau de table monobloc 65 mm d'épaisseur,
avec 2 renforts métalliques sous le plateau,
Sans équerre de renfort sous le plateau,
Hauteur d'assise : 460 mm.

Fixations au sol (non fournies) :
- Tire-fonds M12 x 140 + chevilles 16 x140
- Options : ancrés de sol



Banc-table pique-nique 1800 mm monobloc	14P52050200004
Banc-table pique-nique 2000 mm monobloc	14P52050200006

PIQUE-NIQUE CONFORT

Plastique
100% recyclé



Matière : Plastique recyclé
Lames avec renfort interne type Premium
1800 ou 2000 x 120 x 47 mm
Coloris : brun, bleu/gris, vert/gris, rouge/gris
Longueur : 1800 ou 2000 mm
Largeur : 1760 mm
Hauteur : 760 mm
Poids : 145 / 165 kg
4 lames d'assise et 6 lames de table
Hauteur d'assise : 460 mm

Fixations au sol (non fournies) :
- Tire-fonds M12 x 140 + chevilles 16 x140
- Options : ancrés de sol

Banc-table pique-nique 1800 mm	14P52050200002
Banc-table pique-nique 2000 mm	14P52050200005
Banc-table pique-nique 2000 mm bleu/gris	14P52050200007
Banc-table pique-nique 2000 mm vert/gris	14P52050200009
Banc-table pique-nique 2000 mm rouge/gris	14P52050200008

PIQUE-NIQUE P.M.R

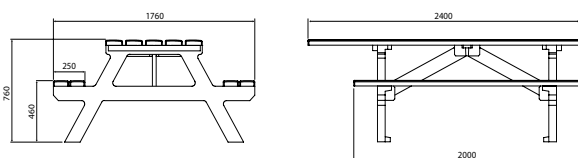
Plastique
100% recyclé



Matière : Plastique recyclé
Lames avec renfort interne type Premium 2400 x 140 x 47 mm
Coloris : brun
Longueur : 2400 mm
Largeur : 1760 mm
Hauteur : 760 mm
Hauteur d'assise : 460 mm
Poids : 170 kg
4 lames d'assise - 5 lames de table - Épaisseur 40 mm

LES AVANTAGES

- Plateau rallongé
- Produit durable et sans entretien
- Les produits monoblocs sont indémontables et sans vis apparente



Banc-table pique-nique 2400 mm PMR	14P52050200010
Banc-table pique-nique 2400 mm 2 accès PMR	14P52050200016



ENSEMBLE TABLE ET BANCS HYDE PARK



Hauteur d'assise : 450 mm
 Hauteur du plateau : 750 mm
 Bancs, banquettes et tables en matière plastique recyclé deux couleurs.
 Composition banc : 7 lames type Premium avec renfort 1800 / 1500 x 100 x 47 mm
 Composition banquettes : 4 lames type Premium avec renfort 1800 / 1500 x 100 x 47 mm
 Composition table : 8 lames type Premium avec renfort 1800 / 1500 x 100 x 47 mm

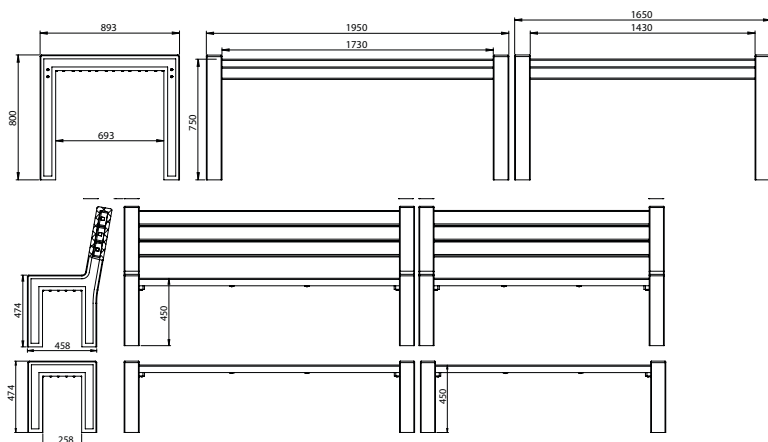
Coloris : pieds en noir/assises et dossier en brun

Fixations au sol (non fournies) :
 - Tire-fonds M12 x 140 + chevilles 16 x 140
 - Options : ancrés de sol



LES AVANTAGES

- Design moderne
- Teinté dans la masse
- Résistant aux intempéries, pluie, gel et à l'eau de mer



	Poids	
Banc Hyde Park 1 - 1650 mm	69 kg	14P52050101026
Banc Hyde Park 2 - 1950 mm	77 kg	14P52050101027
Banquette Hyde Park 1 - 1650 mm	69 kg	14P52050101069
Banquette Hyde Park 2 - 1950 mm	77 kg	14P52050101070
Table Hyde Park 1650 mm	228 kg	14P52050101106
Table Hyde Park 1950 mm	254 kg	14P52050101107

BAIN DE SOLEIL RENNES



Matière : Plastique recyclé
 Lames avec renfort interne type Premium 1500 x 80 x 47 mm
 Coloris brun ou vert/bleu

Banc 21 lames - Dimensions : 1650 x 1500 mm - Poids : 195 kg
 Fixation au sol (non fournies)

Banc Rennes brun	Nous consulter
Banc Rennes vert et bleu	Nous consulter

BANCS, BANQUETTES SAFRAN ET TABLES ANIS



Matière : Plastique recyclé

Bancs :
Lames avec renfort interne type Premium - 1500/2000 x 120 x 47 mm
Longueur : 1500, 2000 ou 2400 mm
Hauteur d'assise : 450 mm

Table :
Hauteur du plateau : 750 mm
Largeur lame : 120 mm



Fixations au sol (non fournies) :
- Tire-fonds M12 x 140 + chevilles 16 x140
- Options : ancrs de sol

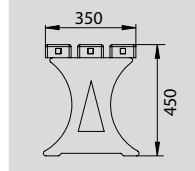
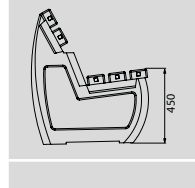
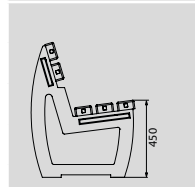
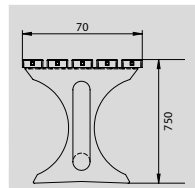


Modèle Safran 1



Modèle Safran 2

Désignation	Coloris	Poids	Référence
Table Anis 150 cm	Brun	90 kg	14P52050101092
Table Anis 200 cm	Brun	112 kg	14P52050101094
	Vert/gris		14P52050101097
	Bleu/gris		14P52050101093
	Rouge/gris		14P52050101096
Table Anis 200 cm Monobloc	Brun	150 kg	14P52050101095
Banc Safran 1 - 150 cm	Brun	63 kg	14P52050101048
Banc Safran 1 - 200 cm	Brun	72 kg	14P52050101049
Banc Safran 1 - 240 cm	Brun	40 kg	14P52050101050
Banc Safran 2 - 150 cm	Brun	49 kg	14P52050101051
Banc Safran 2 - 200 cm	Brun	72 kg	14P52050101053
	Vert/gris		14P52050101055
	Bleu/gris		14P52050101052
	Rouge/gris		14P52050101054
Banquette Safran 150 cm	Brun	40 kg	14P52050101079
Banquette Safran 200 cm	Brun	49 kg	14P52050101081
	Vert/gris		14P52050101083
	Bleu/gris		14P52050101080
	Rouge/gris		14P52050101082





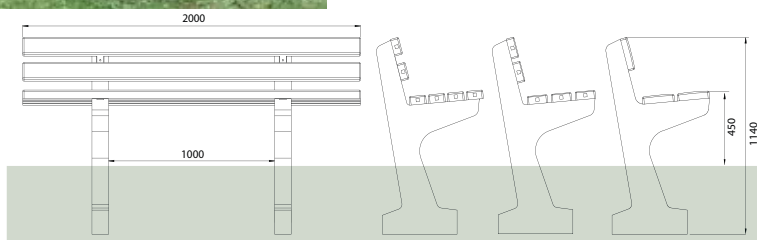
BANC AUGUSTE **Plastique 100% recyclé**



Matière : Plastique recyclé
Lames avec renfort interne type Premium
Modèles 1 & 2 - Épaisseur 47 mm
Modèle 3 - Épaisseur 40 mm (Lames type classique)

Coloris brun
Assise 450 mm

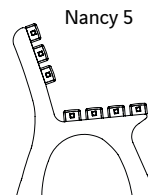
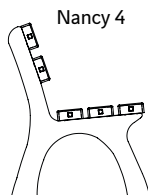
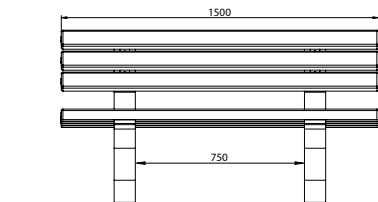
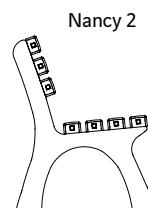
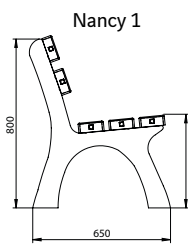
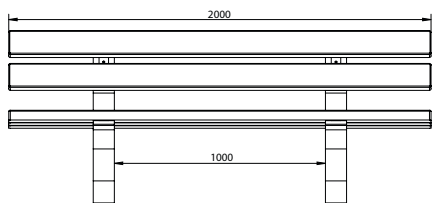
Fixation au sol : à sceller



	Poids	
Banc Auguste 1	95 kg	14P52050101005
Banc Auguste 2	115 kg	14P52050101006
Banc Auguste 3	85 kg	14P52050101007



BANC NANCY



Matière : Plastique recyclé
Lames avec renfort interne type Premium
- Longueur : 1500 ou 2000 mm
- Hauteur d'assise : 450 mm
- Coloris brun

- Modèles Nancy 1 et 2 existent en coloris :

- Brun/brun
- Gris/brun
- Gris/noir
- Gris/bleu
- Gris/vert
- Gris/rouge
- Noir/brun



Option : pieds de bancs noirs - Nous consulter

- Fixations au sol (non fournies) :
- Tire-fonds M12 x 140 + chevilles 16 x 140
- Options : ancrs de sol

	Poids	Coloris Pieds	Coloris Lames	Lames	
Nancy 1	85 kg	Brun	Brun	5 lames : 200 x 12 x 4,7 cm	14P52050101032
		Gris	Brun		14P52050101061
		Gris	Vert		14P52050101064
		Gris	Bleu		14P52050101060
		Gris	Noir		14P52050101062
		Gris	Rouge		14P52050101063
		Noir	Brun		Nous consulter
Nancy 2	87 kg	Brun	Brun	7 lames : 200 x 8 x 4,7 cm	14P52050101033
		Autres coloris			Nous consulter
Nancy 4	60 kg	Brun	Brun	5 lames : 150 x 12 x 4,7 cm	14P52050101034
Nancy 5	66 kg	Brun	Brun	7 lames : 150 x 8 x 4,7 cm	14P52050101035



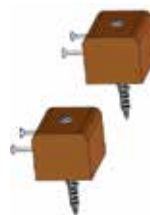
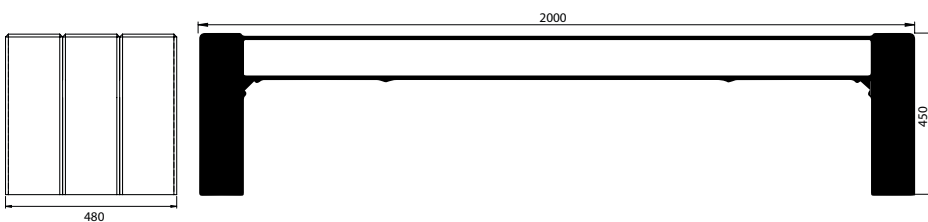
BANQUETTE NOISETTE **Plastique 100% recyclé**



Matière : Plastique recyclé
 8 lames de banc 1760 x 120 x 42 mm
 Lame de banc avec armature
 Dimensions : 2000 x 480 x 450 mm - Poids : 85 kg
 Hauteur d'assise 450 mm
 Coloris : brun/noir

Fixations au sol (non fournies) :
 - Ancre banc High Line 80 x 66 x 58 mm
 Poids 1 kg

Banquette Noisette	14P52050101074
Ancre Noisette	14P52050400003



BANQUETTE CANELLE **Plastique 100% recyclé**

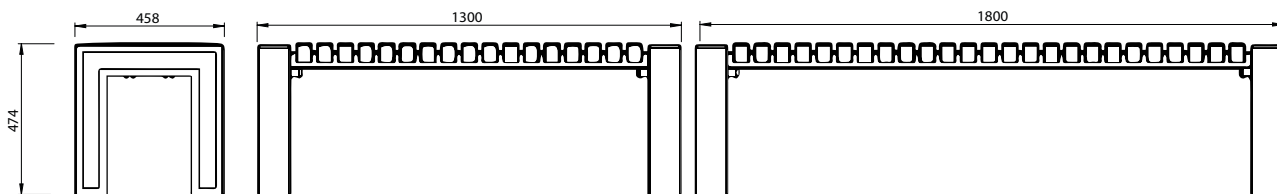


Matière : Plastique recyclé
 1 élément d'assise 1670/1170 x 456 x 830 mm
 Lame de banc compacte avec armature
 Hauteur d'assise : 480 mm
 Coloris : brun/noir

Banquette Cannelle 1 - Dimensions : 1300 x 460 x 480 mm - Poids : 53 kg
 Banquette Cannelle 2 - Dimensions : 1800 x 460 x 480 mm - Poids : 70 kg

Fixations au sol (non fournies) :
 - Tire-fonds M12 x 140 + chevilles 16 x140
 - Options : ancrs de sol type 1

Banquette Cannelle 1300 mm	14P52050101065
Banquette Cannelle 1800 mm	14P52050101066



PIQUE-NIQUE POUR ENFANTS

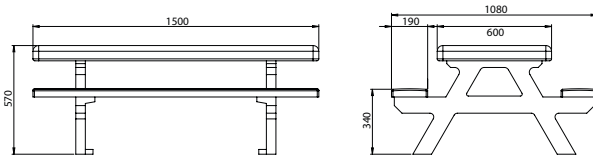


Matière : Plastique recyclé
 Coloris : brun, vert/gris, bleu/gris ou rouge/gris

Dimensions 1500 x 1080 mm - Poids : 80 kg
 2 lames d'assise 1500 x 190 x 40 mm - Hauteur d'assise : 340 mm
 1 lame de table 1500 x 600 x 80 mm - Hauteur du plateau : 570 mm

LES AVANTAGES

Mobilier en plastique recyclé = Pas de risque d'échardes pour les enfants



Pique-nique enfants brun	14P52050200012
Pique-nique enfants bleu/gris	14P52050200011
Pique-nique enfants vert/gris	14P52050200014
Pique-nique enfants rouge/gris	14P52050200013

BANQUETTE ET TABLE TRÈVES POUR ENFANTS



Lames avec renfort interne type Premium 1500 x 100 x 40 mm
 Hauteur d'assise : 340 mm - Hauteur plateau : 570 mm
 Matière : Plastique recyclé

Coloris : brun, bleu/gris, vert/gris, rouge/gris

	Coloris	Poids	
Banquette Trèves enfants	Brun	35kg	14P52050101085
	Vert/gris	35 kg	14P52050101087
	Bleu/gris	35 kg	14P52050101084
	Rouge/gris	35 kg	14P52050101086
Table Trèves enfants	Brun	80 kg	14P52050101119
	Vert/gris	80 kg	14P52050101121
	Bleu/gris	80 kg	14P52050101118
	Rouge/gris	80 kg	14P52050101120

BANC ET TABLE JUNIOR JONAS



Lames avec renfort interne type Compact 2000 x 400 x 75/65 mm
 Matière : Plastique recyclé
 Coloris : brun

Banc 1 lame
 Hauteur d'assise 310 mm - 74 kg

Table 2 lames
 Hauteur du plateau 450 mm - 131 kg

Banquette Jonas enfant	14P52050101071
Table Jonas enfant	14P52050101108



BANC DIVERTITO **Plastique 100% recyclé**

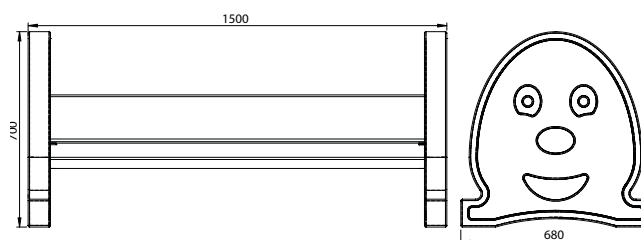


Dimensions 1500 x 680 x 700 mm
2 lames de banc assise et dossier 1380 x 190/170 x 40 mm
Hauteur d'assise : 250 ou 340 mm

Matière : Plastique recyclé
Coloris : assise bleue, dossier vert et pieds gris
Poids : 80 kg

LES AVANTAGES

- Banc réglable en hauteur et ludique pour les tout-petits
- Pas de risque d'échardes
- Angles arrondis pour plus de sécurité



Banc Divertito 14P52050101016



ENSEMBLE TABLE ET BANCS AVIGNON JUNIOR

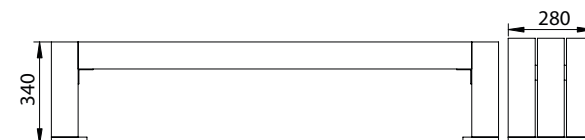
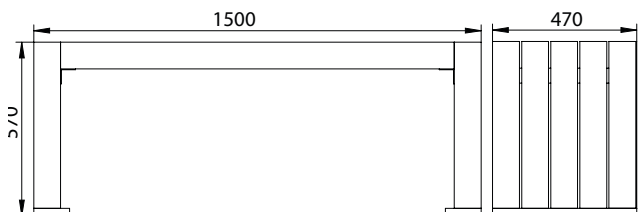
Plastique 100% recyclé



Dimensions Banc 1500 x 680 x 700 mm
3 profils 90 x 90 mm
Hauteur d'assise 340 mm
Matière : Plastique recyclé
Coloris : bleu/rouge/vert, gris/bleu

Dimension Table 1500 x 470 x 570 mm
5 profils 90 x 90 mm
Hauteur de table 570 mm

	Poids	
Banc gris/bleu	69 kg	Nous consulter
Banc bleu/rouge/vert	77 kg	
Table gris/bleu	69 kg	
Table bleu/rouge/vert	77 kg	



BANC BAMBINO

Plastique 100% recyclé



Lames avec renfort interne type Classique
1500 x 120 x 40 mm
Matière : Plastique recyclé
Coloris : brun, vert ou bleu / Pieds gris

Hauteur d'assise : 310 mm

Banc Bambino brun	Nous consulter
Banc Bambino vert	
Banc Bambino bleu	

CORBEILLE MODULO

Plastique
100% recyclé

Configurations possibles:



Porte sac
(Sans habillage)



Avec habillage



Combinaison
de 2 corbeilles



Combinaison
de 3 porte sacs



Combinaison
de 3 corbeilles

Corbeille en plastique recyclé avec porte - Contenance 110 litres
Mise en place facile et rapide du sac à déchets

Coloris:
Armature et habillage: brun ou gris
Couvercle: brun, gris, bleu, jaune, vert

Fixation du poteau au sol: par scellement béton ou frappe dans la terre.

Mise en place du sac:

- Placer le sac à l'intérieur de la poubelle
- Soulever «la bride pour sac»
- Enrouler la partie supérieure du sac autour de la bride (voir photo)
- Abaisser la «bride pour sac»



LES AVANTAGES

- **Produit modulable, recyclable et respectueux de l'environnement**
- **Matière robuste résistant aux intempéries : pluie, gel, eau de mer, ..**
- **La matière n'absorbe pas les liquides, elle se nettoie facilement et rapidement.**

	Couleur Couvercle	
Corbeille Modulo brun	Brun	14P51030100019
	Jaune	14P51030100021
	Vert	14P51030100022
	Bleu	14P51030100018
Corbeille Modulo gris	Gris	14P51030100032
	Jaune	14P51030100033
	Vert	14P51030100034
	Bleu	14P51030100031

	Couleur Couvercle	
Corbeille Modulo brun Modèle porte sac	Brun	14P51030100061
	Jaune	14P51030100076
	Vert	14P51030100077
	Bleu	14P51030100075
Corbeille Modulo gris Modèle porte sac	Gris	14P51030100064
	Jaune	14P51030100065
	Vert	14P51030100066
	Bleu	14P51030100063

Poutre ronde pointue Ø10x150 cm gris	14P00400500033
Poutre ronde pointue Ø10x150 cm brun	14P00400500032
Tire-fond M12x100 corbeille Modulo	14P05600101070



CORBEILLE UNIVERSELLE

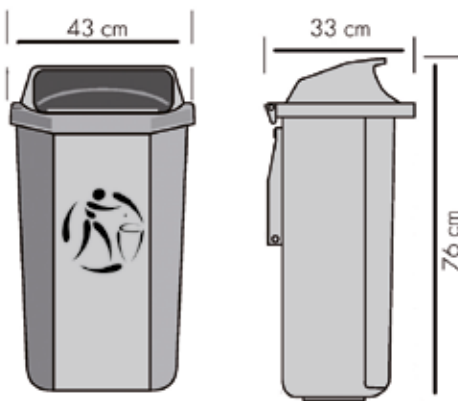
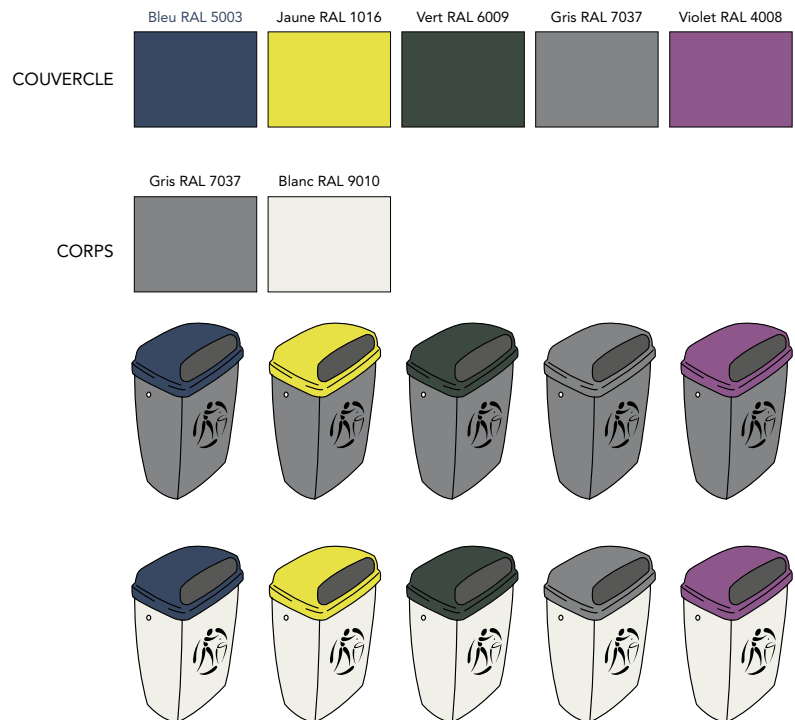


Intemporelle et fonctionnelle, elle s'adapte à tous les milieux, intérieurs ou extérieurs.
Corbeille injectée en PEHD.

- Largeur : 430 mm
- Hauteur : 760 mm
- Profondeur : 330 mm
- Volume : 50 L

Fixation : Équipée d'un support aluminium.
Fixation murale, sur support de panneau, sur candélabre ou sur potelet.

Option : potence aluminium et colliers.

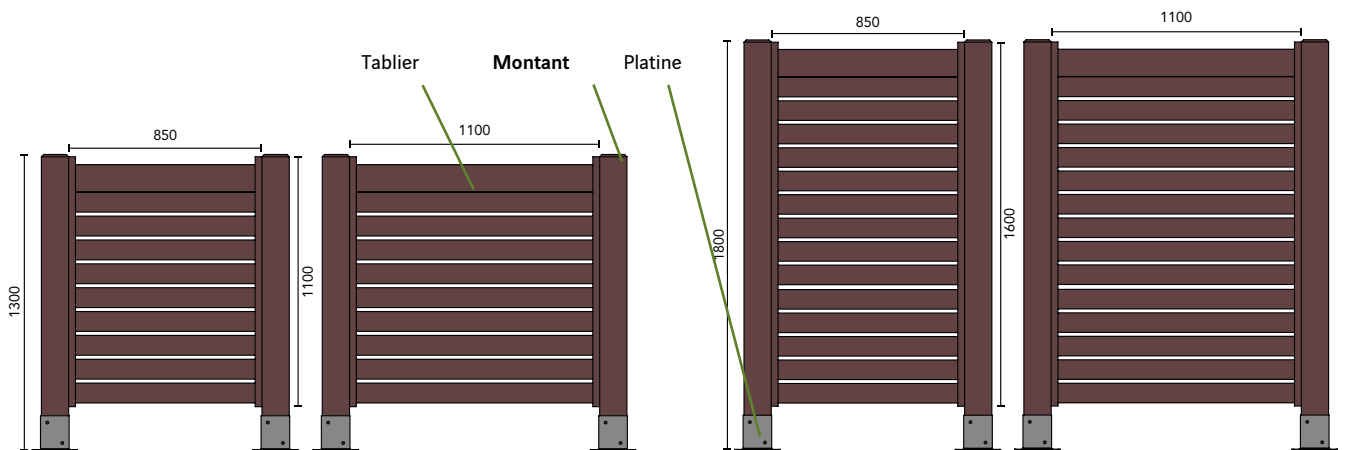


LES AVANTAGES

- Nettoyage facile
- Installation rapide
- Système de fixation simple et efficace

	Coloris du corps	Coloris du Couvercle	
Corbeille Universelle	Gris	Bleu	Nous consulter
		Jaune	
		Vert	
		Gris	
		Violet	
	Blanc	Bleu	
		Jaune	
		Vert	
		Gris	
		Violet	
Couvercle seul avec ferrure	-	-	Nous consulter
Support aluminium + 2 colliers de serrage	-	-	14P51080100001
Kit serrure corbeille universelle	-	-	14P51080100000

ENTOURAGE-CONTENEURS **Plastique 100% recyclé**



	Dimensions	Coloris	
Tablier 850 Hauteur 1100	850 x 1100 mm	gris	14P51080200006
	850 x 1100 mm	brun	14P51080200010
Tablier 850 Hauteur 1600	850 x 1600 mm	gris	14P51080200014
	850 x 1600 mm	brun	14P51080200015
Tablier 1100 Hauteur 1100	1100 x 1100 mm	gris	14P51080200001
	1100 x 1100 mm	brun	14P51080200000
Tablier 1100 Hauteur 1600	1100 x 1600 mm	gris	14P51080200003
	1100 x 1600 mm	brun	14P51080200002
Poteau 1300	120 x 120 x 1300 mm	gris	14P00400102089
	120 x 120 x 1300 mm	brun	14P00400102088
Poteau 1800	120 x 120 x 1800 mm	gris	14P00400102096
	120 x 120 x 1800 mm	brun	14P00400102095
Platine inox	120 mm	inox	14P51080200007



Platelage & Cheminement



Terrasse



Accès plage P.M.R



Vous avez un projet similaire ?
Contactez votre interlocuteur pour une étude et un devis !



Ponton handipêche



Cale de mise à l'eau pour bateaux



Passerelle



Vous avez un projet similaire ?
Contactez votre interlocuteur pour une étude et un devis !



Barrière basse



Clôture



Lattes et poteaux de clôtures



Vous avez un projet similaire ?

Contactez votre interlocuteur pour une étude et un devis !



Barrière de séparation



Barrière pivotante



Dalles à gazon



Vous avez un projet similaire ?
Contactez votre interlocuteur pour une étude et un devis !



Panneaux R.I.S. (Relais Information Service)



Aménagement de quais recyclé



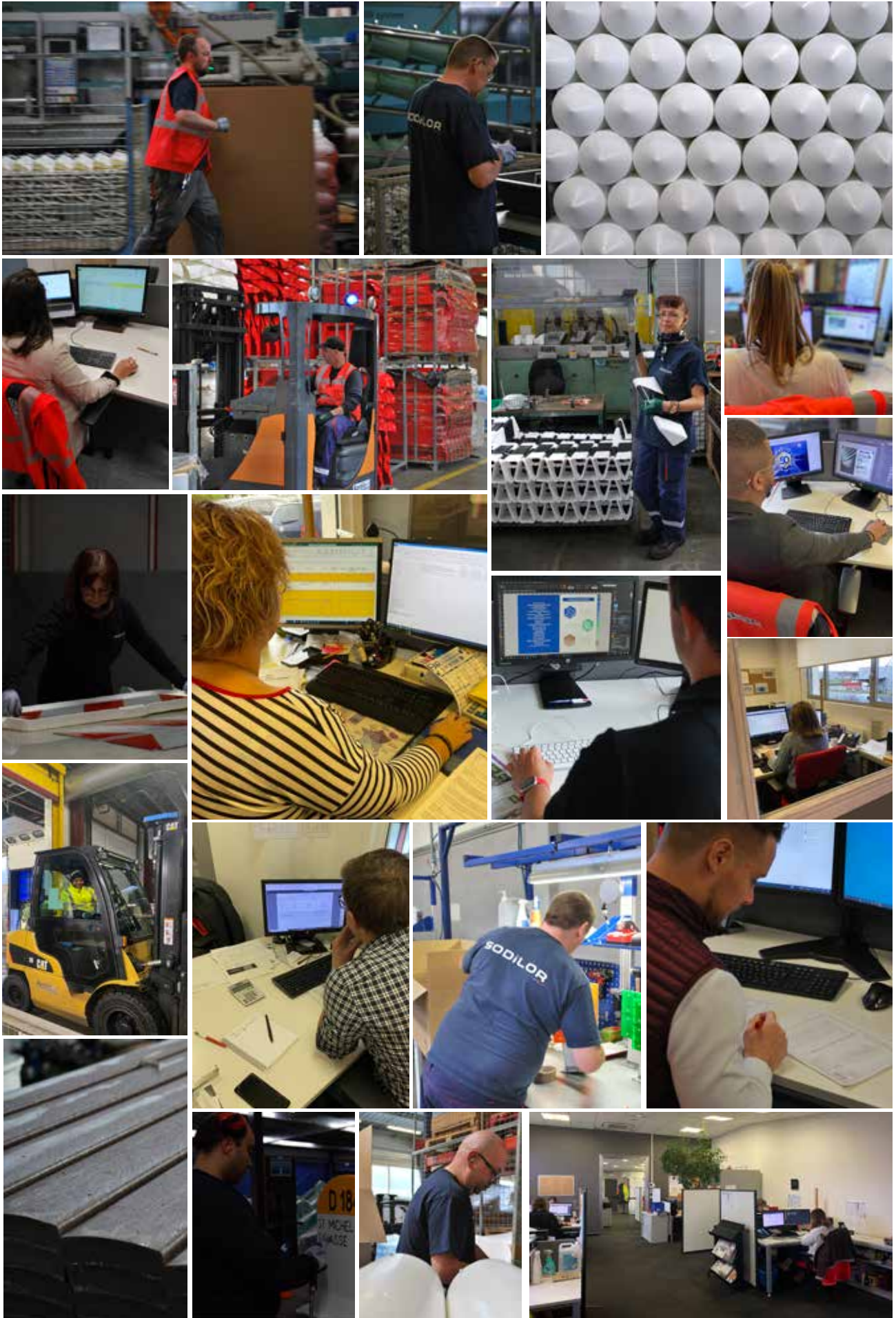
Pupitre R.I.S



Mur en L



Vous avez un projet similaire ?
Contactez votre interlocuteur pour une étude et un devis !



CONDITIONS GÉNÉRALES DE VENTE

Le présent document définit, les conditions/caractéristiques générales qui régissent la vente par l'entreprise ("Entreprise"), au client personne publique ou privée ("Client"), de produits et/ou l'exécution de prestations de services (location, installation, maintenance, travaux...) s'y rapportant. Lorsque le Client passe commande, il accepte les présentes conditions qui sont le socle unique de négociation entre les parties. Les conditions générales du Client sont exclues.

FORMATION DU CONTRAT

Le contrat ("Contrat"), pouvant être conclu par voie électronique, désigne le marché/contrat entre l'Entreprise et le Client et comprend, sans que cette énumération soit limitative, les documents ci-après : l'acceptation de la commande à laquelle sont annexées ou incluses les conditions particulières convenues entre les parties telles que le devis, les présentes conditions générales, les spécifications techniques, les prescriptions techniques et réglementaires définissant les procédures à respecter par chacune des parties pour la bonne exécution du Contrat. En cas de divergence ou de contradiction entre les stipulations d'un ou plusieurs documents contractuels, l'ordre de priorité est celui établi ci-dessus.

Les renseignements et indications portés sur le(s) catalogue(s) de l'Entreprise ne sont donnés qu'à titre indicatif. L'Entreprise se réserve le droit d'apporter à tout moment toutes modifications dans les caractéristiques des articles qui y figurent, sans être obligée d'effectuer les modifications sur les produits déjà livrés ou en cours de commande.

Sauf dérogation expresse dûment acceptée par l'Entreprise, le délai de validité des offres de l'Entreprise est limité à 45 jours civils à compter de leur date d'envoi.

L'Entreprise se réserve le droit de refuser les commandes des Clients ne présentant pas de garanties de solvabilité suffisantes, ou en cas de dépassement de la capacité de production des produits / d'exécution des prestations, ou en cas d'arrêt de production pour entretien. Toute commande de pièces détachées ne sera livrée que dans les quantités minima prévues dans les conditionnements standards des produits.

L'Entreprise n'est considérée comme liée vis-à-vis du Client qu'à partir de la signature du Contrat par les deux parties, ou lorsque l'Entreprise a expédié son acceptation écrite de la commande du Client ou lui a adressé une facture. Toute demande de modification de Contrat n'est applicable qu'après signature par les deux parties d'un avenant au Contrat ou d'une acceptation écrite de l'Entreprise de la modification de commande fixant notamment les modifications de prix et/ou de délais consécutives.

DÉLAIS DE LIVRAISON / D'EXÉCUTION – MODALITÉS D'EXÉCUTION

Sauf convention contraire, les délais de livraison et/ou d'exécution ne sont donnés qu'à titre indicatif. Ils seront automatiquement prorogés (i) en cas d'intempéries, grèves, émeutes, tout incident ou accident, ou tout cas de force majeure ayant pour effet de retarder tout ou partie de la livraison des produits et/ou l'exécution des prestations ; (ii) tant que toutes les conditions de livraison ou d'exécution ne dépendant pas de l'Entreprise ne seront pas réunies. Tout retard supérieur à trois mois et ayant pour origine une cause extérieure à l'Entreprise pourra entraîner la résiliation du Contrat.

L'Entreprise sera notamment déliée de toute obligation en cas de survenance de cas fortuits ou de force majeure empêchant la fabrication ou la livraison des produits et/ou l'exécution des prestations. Les quantités de produits prêtes à être livrées, de même que la partie des prestations déjà exécutées, devront être acceptées et réglées par le Client.

Le Client fournit en temps utile à l'Entreprise tous plans, documents ou toutes autres informations nécessaires pour l'exécution du Contrat. En aucun cas, l'Entreprise ne peut être tenue responsable de toute erreur, notamment de conception ou de fabrication, qui serait la conséquence d'un défaut existant dans les plans, documents ou informations fournis par le Client.

Pour les prestations effectuées sur le site désigné par le Client, le Client s'engage à faciliter à l'Entreprise l'accès au site, à lui fournir toutes autorisations d'accès, règlements de chantier, et à l'informer de toutes les obligations qui découlent pour l'Entreprise de l'application de la réglementation concernant l'intervention des entreprises sur le site. Le Client fournit, sans frais pour l'Entreprise, toutes les installations et services (bureaux, électricité, ...) et tous les matériels et outillages (autres que ceux fournis par l'Entreprise selon le Contrat) nécessaires à l'exécution des prestations effectuées sur site. Après usage, toutes ces installations et outillages seront restitués au Client. L'Entreprise ne sera pas tenue responsable de leur usure normale et/ou de tout dommage résultant de leur utilisation raisonnable.

LIVRAISON, TRANSPORT, TRANSFERT DES RISQUES, RÉCEPTION DES PRESTATIONS, RÉSERVE DE PROPRIÉTÉ

Sauf convention contraire et quelles que soient la destination des produits, la livraison des produits est toujours réputée effectuée dans l'usine ou l'agence concernée de l'Entreprise et/ou de ses sous-traitants. Les opérations de transport, assurance, douane, octroi, manutention, amenée à pied d'œuvre sont à la charge et aux frais du Client. En cas d'expédition par l'Entreprise, l'expédition est faite en port dû, aux tarifs les plus réduits, sauf demande expresse du Client, et, sous la seule responsabilité du Client. Les risques de perte et/ou dommages aux produits sont supportés par le Client à compter de la date de mise à disposition des produits en usine, même s'ils sont expédiés franco et avec réserve de propriété. Après livraison/réception, les vérifications afférentes aux produits, qui doivent être effectuées en application de la réglementation, doivent être accomplies sous la responsabilité et aux frais exclusifs du Client.

En cas de défaut d'enlèvement à l'endroit et à la date convenus, le Client est tenu d'effectuer les paiements prévus au Contrat et rembourser à l'Entreprise les coûts ou débours liés au défaut d'enlèvement (notamment, en cas de produits individualisés, l'Entreprise pourvoira au stockage aux frais, risques et périls du Client).

Le Client doit vérifier les expéditions à l'arrivée et faire toutes réserves et remarques nécessaires afin de pouvoir exercer tous ses recours contre le transporteur en cas de manquants, pertes ou avaries et, le cas échéant,

d'obtenir de ce dernier des indemnités pour le préjudice subi. Aucune réclamation ne pourra être reçue par l'Entreprise si celle-ci n'a pas été informée par écrit dans les 24 heures de la livraison de tout manquant, perte ou avaries et si le Client n'a pas respecté les obligations décrites au présent article.

Aucun retour de produit ne pourra être effectué sans l'accord écrit et préalable de l'Entreprise. En cas d'accord, le retour sera effectué aux frais, risques et périls du Client.

La réception des prestations est prononcée, de manière contradictoire par le Client en présence de l'Entrepreneur, dès la fin des prestations et donne lieu à l'établissement d'un procès-verbal de réception signé par le Client et l'Entreprise. Elle interviendra de plein droit 15 jours après la date constatée d'achèvement des prestations, ou, en l'absence d'une telle constatation, le jour de la prise de possession de l'ouvrage par le Client, même sans complet paiement du prix. Si l'exécution des prestations donnait lieu à des réserves de la part du Client, celles-ci devraient être formulées par lettre recommandée avec demande d'avis de réception adressée à l'Entreprise dans les quinze jours calendaires suivant la date d'achèvement des prestations. Passé ce délai, aucune réclamation sur la qualité des prestations ne peut être acceptée. L'Entreprise demeure propriétaire des produits livrés, ou fournis dans le cadre d'une prestation, jusqu'à complet paiement par le Client de la totalité des sommes dues au titre du Contrat.

GARANTIE - RESPONSABILITÉS

Les produits et prestations sont réputés agréés par le Client au lieu et au moment de la livraison / réception tel que définie dans les présentes conditions, dès lors que le Client n'a pas présenté d'observation au moment de la livraison / réception. Aucune réclamation ne sera admise après la livraison / réception.

La garantie ne couvre que les défauts ou vices de fabrication ou de conception, et rendant les produits impropres à l'usage auxquels ils sont contractuellement destinés. La garantie est exclue : (i) en cas d'usage normale ; (ii) de défaut provenant de matières fournies ou dont l'utilisation a été imposée par le Client, ou d'une conception imposée par celui-ci ; (iii) de modifications du produit par le Client sans l'autorisation de l'Entreprise ; (iv) de la détérioration des produits due à une négligence, un défaut de surveillance, un défaut d'entretien, une fausse manœuvre, ou un stockage non conforme, ou une utilisation non conforme imputables à d'autres que l'Entreprise ; (v) d'un changement de destination des produits ; (vi) d'installation des produits par le Client lui-même ou un tiers sans accord de l'Entreprise ; (vii) de mise en place de pièces de rechange approvisionnées chez des tiers. La garantie est limitée, au seul choix de l'Entreprise, au remplacement du seul produit défectueux (à l'exclusion de tous dommages et intérêts, frais de transport, de manutention, de montage/application et démontage/effaçage ou de mise en œuvre) ou à la réparation du produit défectueux, au lieu de livraison initial. L'Entreprise garantit que les prestations sont exécutées avec tout le soin en usage dans sa profession et conformément aux règles de l'art. En matière de travaux effectués à façon, l'Entreprise garantit exclusivement une exécution conforme aux cotes, tolérance et spécifications qui lui ont été communiquées par écrit par le Client. Lorsque la matière ou les pièces sont fournies par le Client, l'Entreprise, en cas d'exécution non conforme ne résultant pas du vice propre de celles-ci, pourra, à son choix, soit faire un avoir correspondant aux prix de façon des pièces rebutées, soit re-exécuter le travail à l'aide de la matière ou des pièces nécessaires mises à sa disposition par le Client. Sauf convention contraire, l'Entreprise ne répond de la perte ou de la détérioration de la pièce ou des matières, ou encore des matériels, outillages ou tous autres biens à elle confiés que s'il est constaté un manquement grave aux règles de prudence et de diligence normalement requises pour un travail de ce type. Les stipulations ci-dessus définissent l'intégralité des obligations de l'Entreprise au titre de la garantie.

L'Entreprise, ses sous-traitants, fournisseurs, agents, préposés, sont exonérés de toute responsabilité pour tous dommages indirects et/ou immatériels tels qu'indisponibilité des installations, interruption de la production ou des services, perte de profits ou de revenus du Client ou de l'utilisateur final. En outre, la responsabilité globale de l'Entreprise n'excèdera pas, au titre du Contrat et cela qu'elle qu'en soit la cause ou la nature, le montant du Contrat. Si le Contrat prévoit des pénalités de retard ou performances, celles-ci sont exclues de toute autre réparation à laquelle le Client pourrait prétendre du fait du retard ou de la non-atteinte des performances.

Le Client assume l'entière responsabilité des produits achetés à l'Entreprise et notamment de l'utilisation qui en est faite. Elle ne peut être tenue en aucun cas responsable des dommages corporels et/ou matériels de quelque nature qu'ils soient, quand ces dommages sont la conséquence notamment d'une utilisation non prévue à l'origine ou non prévue dans les notices d'utilisation et/ ou de montage/application ou anormale, défectueuse, inappropriée des produits mis en circulation, d'un stockage non conforme, d'un défaut qui n'existait pas au moment où l'Entreprise a mis le produit en circulation, d'un défaut d'entretien ou de surveillance ou de négligence ou d'installation/d'application défectueuse à la charge du Client.

PRIX

Les prix des produits et prestations de service s'entendent, hors droits et taxes. Sauf convention contraire, ils sont fixés pour des produits livrés départ usine (Ex Works) selon barème en vigueur au jour de la commande pour les produits dits « diffus » dont les prix peuvent être prédéterminés. Pour les prix des produits et services ne pouvant pas être prédéterminés, l'Entreprise communiquera au Client un devis sur demande. Toute commande inférieure à un montant de 578 € H.T. supportera un coût forfaitaire de 58 € H.T. correspondant aux frais administratifs nécessaires au traitement de cette dernière. En application de la loi n° 2006-10 du 5 janvier 2006 prévoyant la révision de plein droit du prix du transport en fonction de la variation du prix du carburant, les charges de carburant imputées à l'Entreprise pour l'opération de transport seront refacturées au Client. Le prix des prestations est établi d'après les conditions économiques en vigueur à la date de la conclusion du Contrat et donc pour des prestations effectuées au plus tard dans un délai de

trois mois après l'expiration du délai contractuel prévu pour leur réalisation. L'Entreprise se réserve donc le droit de modifier le prix des prestations si ce délai venait à être dépassé par application de la formule $P = FO \times TP/TPO$ (P étant le prix révisé, FO le prix initial hors taxes, TP la valeur de l'index du mois d'exécution des travaux, et TPO la valeur de l'index général à une date antérieure d'un mois). Les prestations non prévues dans le Contrat et qui seraient exécutées sur demande écrite du Client feront l'objet de nouveaux prix facturés en régie. En cas de changement sur la nature des prestations, comme en cas de variation de plus ou moins 20% dans le volume des ventes de produits ou de prestations par rapport aux quantités prévues dans le Contrat initial, l'Entreprise se réserve le droit de revoir les prix unitaires de son offre.

CONDITIONS DE PAIEMENT

Sauf convention contraire et sous réserve des conditions réglementaires applicables aux personnes publiques, les factures de l'Entreprise sont payables au siège social en EUROS et sont exigibles aux conditions ci-après :

Les produits sont facturés lors de leur mise à disposition dans les usines de l'Entreprise et/ou des sous-traitants. Les prestations sont facturées à leur achèvement lorsque leur durée est inférieure à un mois, ou à la fin de chaque mois au fur et à mesure de leur exécution lorsque leur durée est supérieure à un mois (le cas échéant des situations cumulatives seront présentées mensuellement).

Les demandes d'acompte adressées par l'Entreprise au Client sont payables à réception par virement bancaire ou par chèque. Les factures adressées par l'Entreprise au Client sont payées, sans que le Client puisse effectuer de déduction d'aucune sorte, à la date d'échéance mentionnée sur la facture soit, au plus tard, à 45 jours fin de mois ou 60 jours en cas de facture non périodique, ou 45 jours en cas de facture périodique, à compter de la date d'émission de la facture par virement bancaire ou chèque.

Le paiement comptant ou anticipé ne donnera pas lieu à application d'un taux d'escompte.

De convention expresse, et sans qu'il soit besoin de mise en demeure, toute somme non payée par le Client à l'Entreprise à son échéance : (i) portera de plein droit intérêt au profit de l'Entreprise depuis la date d'échéance et jusqu'au jour du parfait paiement, le taux de l'intérêt étant égal au taux appliqué par la banque centrale européenne (BCE) à son opération de refinancement majoré de 10 points de pourcentage, (ii) donnera lieu à l'application d'une indemnité forfaitaire de compensation de frais de recouvrement de 40 euros, (iii) et ce, sans préjudice des dommages et intérêts auxquels l'Entreprise peut éventuellement prétendre.

Par ailleurs de convention expresse, le non paiement d'une facture à son échéance entraîne la déchéance du terme et donc rend immédiatement exigible la totalité des sommes dues par le Client à l'Entreprise. Par ailleurs, l'Entreprise peut engager de plein droit les actions suivantes : (i) effectuer une compensation entre les sommes éventuellement dues au Client et les sommes dues par ce dernier à concurrence des montants non réglés ; (ii) exiger la restitution des produits livrés, aux frais du Client ; (iii) exiger du Client les garanties que l'Entreprise juge nécessaire à l'exécution des engagements pris par le Client en cas d'inquiétude grave sur la solvabilité de ce dernier et même après expédition partielle de la commande, le refus du Client d'y satisfaire donnant droit à l'Entreprise d'annuler tout ou partie du Contrat ; (iv) prononcer la résiliation du Contrat et, le cas échéant, de tout accord ou convention connexe la liant au Client ; (v) suspendre toute nouvelle livraison ou exécution de prestation.

PROPRIÉTÉ INDUSTRIELLE - CONFIDENTIALITÉ

Les études, documents, données, brevets, modèles, plans, notices, devis et, plus généralement, toute information, quels qu'en soit la nature ou le support, communiqués par l'Entreprise au Client ou venant à la connaissance de ce dernier lors de l'exécution du Contrat sont confidentiels et sont la propriété exclusive de l'Entreprise même s'ils sont établis en collaboration avec le Client. Ils ne peuvent par conséquent être communiqués, exécutés, reproduits, diffusés ou utilisés de quelque façon que ce soit sans autorisation préalable et écrite de notre part. Ils devront être restitués sur simple demande de l'Entreprise. Dans le cas où les produits et/ou prestations sont réalisés selon des plans, dessins et spécifications fournis par le Client, celui-ci nous garantit contre toutes réclamations et tous dommages résultant de la contrefaçon invoquée par un tiers de droits de propriété industrielle ou intellectuelle résultant de la mise en œuvre par l'Entreprise des documents techniques fournis par le Client.

ATTRIBUTION DE COMPÉTENCE ET DROIT APPLICABLE

L'ensemble des relations contractuelles entre l'Entreprise et le Client sont régies par les règles matérielles du droit français. A DÉFAUT DE RÈGLEMENT AMIABLE, LE RÈGLEMENT DES LITIGES SERA DE LA COMPÉTENCE EXCLUSIVE DES TRIBUNAUX DE PARIS.



Parc industriel sud Z.I. Neuwald - 18 rue René François Jolly
57200 Sarreguemines

Tél. +33 (0)3 87 98 25 88
service.clients@sodilor.fr

Retrouvez notre catalogue complet
téléchargeable sur notre site internet
www.sodilor.fr

